



PROIECT DE HOTĂRÂRE

privind aprobarea organigramei și a statului de funcții pentru Spitalul Municipal „Sf. Dr. COSMA și DAMIAN” Rădăuți

Consiliul Local al municipiului Rădăuți;

Având în vedere:

- Referatul de aprobare prezentat de primarul municipiului Rădăuți, Loghin Bogdan-Andrei înregistrat cu nr. _____/_____.2021;
- Raportul serviciului de administrație publică locală, resurse umane, relații cu publicul, achiziții publice și programe înregistrat cu nr. _____/_____.2021;
- Avizele comisiilor de specialitate din cadrul Consiliului Local al municipiului Rădăuți înregistrate cu nr. _____/_____.2021, nr. _____/_____.2021 și nr. _____/_____.2021;
- Adresa Spitalul Municipal Rădăuți nr. 5098/09.04.2021, prin care se solicită aprobarea organigramei și a statului de funcții pentru Spitalul Municipal Rădăuți „Sf Doctori Cosma și Damian”, înregistrată la instituția noastră sub nr. 6687/15.04.2021;
- H.C.L. nr. 1 din 30.01.2020 privind aprobarea organigramei și a statului de funcții pentru Spitalul Municipal „Sf. Dr. COSMA și DAMIAN” Rădăuți, cu modificările și completările ulterioare;
- Avizele conducerii Ministerului Sănătății nr. XI/A/25141,36384/VVV/952/21.06.2016, nr. XI/A/56300/FB/13237/11.12.2017, nr. XI/A/56915/SP/15214/12.12.2018;
- Art. 171 și art. 172 din Legea nr. 95/2006 privind reforma în domeniul sănătății, cu modificările și completările ulterioare;
- Prevederile art. 18, alin. (1), lit. b) din O.U.G. nr.162/2008 privind transferul ansamblului de atribuții și competente exercitate de Ministerul Sănătății către autoritățile administrației publice locale;
- Prevederile art. 15 din HGR nr. 56/2009 pentru aprobarea Normelor metodologice de aplicare a Ordonanței de urgență a Guvernului nr. 162/2008 privind transferul ansamblului de atribuții și competente exercitate de Ministerul Sănătății către autoritățile administrației publice locale, cu modificările și completările ulterioare;
- Prevederile OMS nr. 1224/2010 privind aprobarea normativelor de personal pentru asistență medicală spitalicească, precum și pentru modificarea și completarea Ordinului ministrului sănătății publice nr. 1.778/2006 privind aprobarea normativelor de personal;
- Prevederile OMS nr. 1500/2009 privind aprobarea Regulamentului de organizare și funcționare a secțiilor și compartimentelor de anestezie și terapie intensivă din unitățile sanitare;
- Prevederile OMS nr. 1101/2016 privind aprobarea Normelor de supraveghere, prevenire și limitare a infecțiilor asociate asistenței medicale în unitățile sanitare;
- Prevederile cap. III din OMS nr. 1706/2007 privind conducerea și organizarea unităților și compartimentelor de primire a urgențelor, cu modificările și completările ulterioare;
- Legea nr. 153/2017 privind salarizarea unitară a personalului plătit din fondurile publice, actualizată cu modificările și completările ulterioare;

În temeiul art. 129 alin. (3) lit. c), alin. (7) lit c), art. 139 alin. (1) și art. 196 alin. (1) lit. a) din O.U.G. nr. 57/2019 privind Codul Administrativ;

HOTĂRĂȘTE :

Art. 1 Se aprobă Organigrama Spitalului Municipal „Sf. Dr. COSMA și DAMIAN” Rădăuți conform *Anexei nr. 1* care face parte integrantă din prezenta hotărâre.

Art. 2 Se aprobă statul de funcții pentru personalul finanțat din capitolul bugetar „*Transferuri*”, ale cărui cheltuieli de personal sunt asigurate de Direcția de Sănătate Publică Suceava, conform **Anexei nr. 2** (37 posturi), care face parte integrantă din prezenta hotărâre.

Art. 3 Se aprobă statul de funcții pentru „*Ambulatoriu integrat*”, conform **Anexei nr. 3** (21 posturi) care face parte integrantă din prezenta hotărâre.

Art. 4 Se aprobă statul de funcții pentru Spitalul Municipal „Sf. Dr. COSMA și DAMIAN” Rădăuți, conform **Anexei nr. 4** (635 posturi) care face parte integrantă din prezenta hotărâre.

Art. 5 La data intrării în vigoare a prezentei hotărâri, orice altă prevedere contrară de abrogă.

Art. 6 Primarul municipiului Rădăuți, conducerea Spitalului Municipal Rădăuți, prin serviciile de specialitate, vor aduce la îndeplinire prevederile prezentei hotărâri.

Inițiator,
Primar,
Bogdan-Andrei LOGHIN



Avizează pentru legalitate,
Secretar general municipiu,
Marinică SOFRONI



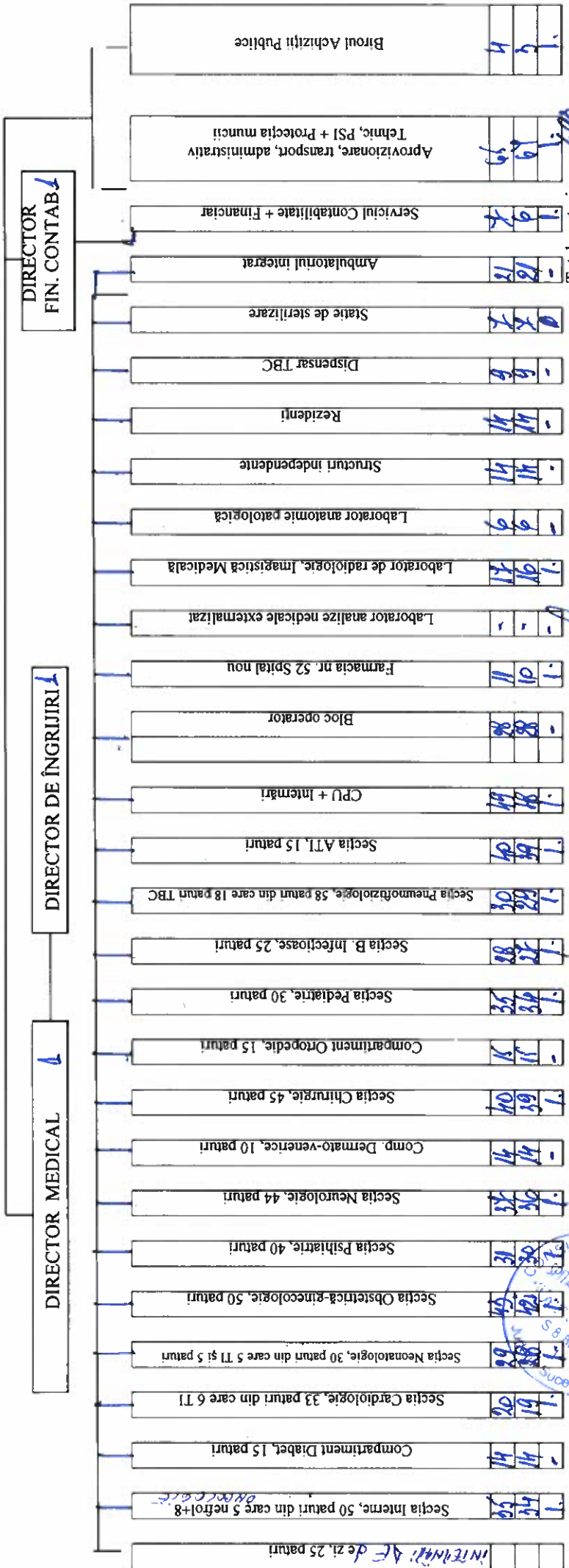
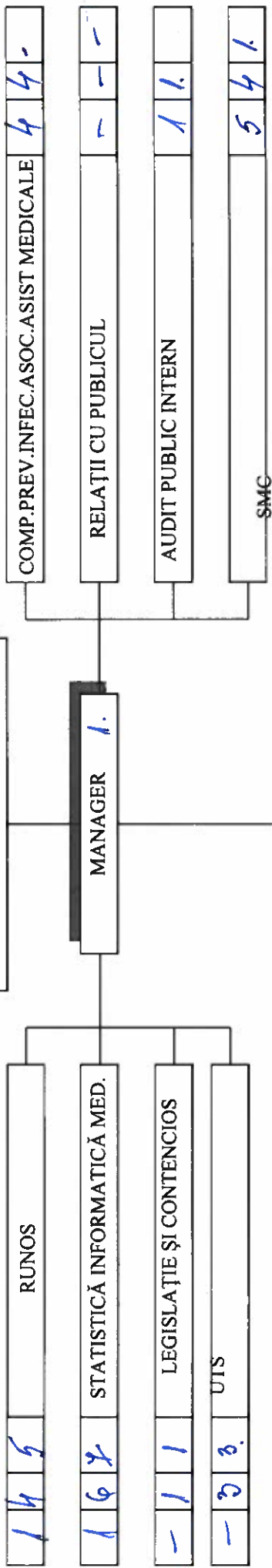
PRIMĂRIA MUNICIPIULUI RĂDĂUȚI
SPITALUL MUNICIPAL „SF. DOCTORI COSMA ȘI DAMIAN” RĂDĂUȚI
460 PATURI (DIN CARE 11 T.I.)

APROBAT,
PRIMĂRIA MUNICIPIULUI RĂDĂUȚI
PRIMAR,
ȘEF SERVICIULUI ADMINISTRAȚIE PUBLICE,
EC. ELENA MITRIC

LOGHIN ANDREI BOGDAN

ANEXA 3

COMITETUL DIRECTOR



Total posturi:
Personal de execuție: 669.
Personal de conducere: 24.

Șef serviciu Runos,
Ec. Dumitru Hurjiu

Director financiar contabil,
Ec Ungurianu Elena

Manager,
NEGRUT ROMEO

ANEXA 2

SPITALUL MUNICIPAL " SF.DOCTORI COSMA SI DAMIAN" RADAUTI
CATEGORIA - IV
Nr.paturi 460
Adresa - Calea Bucovinei nr.34 A

A P R O B A T,
PRIMARIA MUNICIPIULUI RADAUTI
Se aproba statul de functii al SPITALULUI
MUNICIPAL RADAUTI, cu un numar de _____
posturi si un fond de salarii de _____ mii lei

P R I M A R S E F S E R V I C I U A D M I N I S T R A T I E P U B L I C A ,
E C . M I T R I C E L E N A L I V I A

C E N T R A L I Z A T O R S T A T D E F U N C T I I

S I A L T E D R E P T U R I S A L A R I A L E L A D A T A D E _ / _ / _

Paturi: 460 Insotitori: 20 Paturi TI: 11 Supr.curat.: 51794 mp. Supr.faianta: 6869 mp. Populatie: 154815
Paturi ORL: 0 Paturi neurops.inf.: 0 Pat.diabet: 0 Pat.ofタルmo:0.00

Nr. crt.	Categoria de personal	Numar post
TRANSFERURI		
1	MEDICI	6
2	MEDICI REZIDENTI	14
3	ALT PERS. SUPERIOR	1
4	C.MEDII SANITARE-POSTLIC.	11
5	CADRE MEDII SANITARE-LIC.	1
6	STATIST.SI REGISTRAT.MED.	2
7	INGRIJITORI	2
TOTAL		37
TRANSFERURI		37

Manager interimar,
NEGRUT ROMEO CATALIN

Director financiar contabil,
ec.UNGURIANU ELENA

Resurse umane,
ec.DUMITRU HURJUI



Handwritten signature 'Ely'.

Handwritten signature of Dumitru Hurjui.

SPITALUL MUNICIPAL ' SF.DOCTORI COSMA SI DAMIAN' / RADAUTI
 CATEGORIA - IV
 Nr.paturi 460.....
 Str. Calea Bucovinei nr. 34 A
 Telefon : 0230 564067

PRIMARIA MUNICIPIULUI RADAUTI

P R I M A R , Sef serviciu administratie publica,
 Ec. MITRIC ELENA LIVIA

Se aproba statul de functii al SPITALULUI

MUNICIPAL RADAUTI, cu un numar de _____

posturi si un fond de salarii de _____ lei.

S T A T D E F U N C T I I

Valabil cu data de ___/___/___

TRANSFERURI

Nr. crt.	Funcția, gradul sau treapta prof.	Specialitatea	Gradul, gradatia	Nivel studii	Cuantum post	Numele si prenumele
0	1	2	3	4	5	9
1. DISPENSAR T.B.C.						
1	MEDIC SPECIALIST	PNEUMOFIZIOLOG	2	S	1 DISP	
2	MEDIC PRIMAR	MED.LABORATOR	5	S	1 DISP	
3	ASISTENT PED. PRINC.	PEDIATRIE	5	PL	1 DISP	
4	ASISTENT MED. PRINC.	MEDICALA	5	PL	1 DISP	
5	ASISTENT RAD. PRINC.	RADIOLOGIE	5	PL	1 DISP	
6	ASISTENT RAD. PRINC.	RADIOLOGIE	5	PL	1 DISP	
7	ASISTENT LAB. PRINC.	LABORATOR	5	PL	1 DISP	
8	S.STATIST.MED.PRINC.	STATIST.MED	2	M	1 DISP	
9	INGRIJITOARE		5	G	1 SUPRF	
Total DISPENSAR T.B.C.					9	

2. CABINET BOLI INFECT.

2. CABINET BOLI INFECT.

10	MEDIC SPECIALIST	BOLI INFECT.	5	S	1 PAT	VACANT
11	ASISTENT MED. GEN. PRINC.	OBST-GINECOLOGIE	4	PL	1 PFIK	
Total CABINET BOLI INGECT.						2

3. CABINET PLANIF. FAMILIALA

12	MEDIC SPECIALIST	OBST-GINECOLOGIE	5	S	1 SPIT	VACANT
Total CAB. PLANIF. FAMILIALA						1

4. C. S. M.

13	MEDIC PRIMAR	PSIHIATRIE	3	S	1 SPIT	
14	PSIHOLOG PRINCIPAL	PSIHOLOG	5	S	1 SPIT	
15	ASISTENT MED. PRINC.	GENERALIST	3	PL	1 SPIT	
16	ASISTENT MED. GEN.	GENERALIST	B	PL	1 SPIT	VACANT
17	ASISTENT MED. GEN.	GENERALIST	B	PL	1 SPIT	VACANT
18	INSTRUCTOR ERGOTERAPEUT	ERGOTERAPE	B	M	1 SPIT	VACANT
19	INGRIJITOARE		5	G	1 SUPRF	
Total C. S. M.						7

5. MEDICI REZIDENTI

20	MEDIC REZIDENT AN III	PEDIATRIE	1	S	1 SPIT	
21	MEDIC REZIDENT AN II	PEDIATRIE	B	S	1 SPIT	
22	MEDIC REZIDENT AN IV	ATI	1	S	1 SPIT	
23	MEDIC REZIDENT AN III	PNEUMOLOGIE	B	S	1 SPIT	
24	MEDIC REZIDENT AN IV	NEONATOLOGIE	1	S	1 SPIT	
25	MEDIC REZIDENT AN III	DIABET	B	S	1 SPIT	
26	MEDIC REZIDENT AN III	CARDIOLOGIE	B	S	1 SPIT	
27	MEDIC REZIDENT AN III	CPU	B	S	1 SPIT	
28	MEDIC REZIDENT AN III	PSIHIATRIE	B	S	1 SPIT	
29	MEDIC REZIDENT AN V	PSIHIATRIE	2	S	1 SPIT	
30	MEDIC REZIDENT AN III	CARDIOLOGIE	1	S	1 SPIT	
31	MEDIC REZIDENT AN V	NEUROLOGIE	1	S	1 SPIT	

32	MEDIC REZIDENT AN V	DIABET	B	S	1 SPIT
33	MEDIC REZIDENT AN V	MEDICINA DE URGENTA	B	S	1 SPIT
Total MEDICI REZIDENTI					14

6. CABINET ONCOLOGIE

34	ASISTENT MED.	GENERALIST	B	PL	1 SPIT	VACANT
Total ONCOLOGIE					1	

7. CABINET DIABET

35	MEDIC SPECIALIST	DIABET	2	S	1 SPIT	VACANT
36	ASISTENT MED.PRINC	GENERALIST	4	PL	1 SPIT	
37	REGISTRATOR MEDICAL	REGISTRATOR	4	M	1 SPIT	
Total CABINET DIABET					3	

TOTAL TRANSFERURI					37
-------------------	--	--	--	--	----

Total posturi:37,00 ,din care:functionii de conducere:0

Numar personal cu salariu de merit: 0 ,din care:functionii de conducere:0

MANAGER INTERIMAR ,
NEGRUT ROMEO CATALIN



Director financiar contabil,
ec. UNGURIANU ELENA



Resurse umane,
ec. DUMITRU HIRAJUI



SPITALUL MUNICIPAL " SF.DOCTORI COSMA SI DAMIAN" RADAUTI
CATEGORIA - IV
Nr.paturi 460
Adresa - Calea Bucovinei nr.34 A

12/10/2013
A P R O B A T,
PRIMARIA MUNICIPIULUI RADAUTI
Se aproba statul de functii al SPITALULUI
MUNICIPAL RADAUTI, cu un numar de _____
posturi si un fond de salarii de _____ mii lei

P R I M A R SEF SERVICIU ADMINISTRATIE PUBLICA,
EC.MITRIC ELENA LIVIA

C E N T R A L I Z A T O R S T A T D E F U N C T I I

SI ALTE DREPTURI SALARIALE LA DATA DE __/__/__

Paturi: 460 Inotitori: 20 Paturi TI: 11 Supr.curat.: 51794 mp. Supr.faianta: 6869 mp. Populatie: 154815
Paturi ORL: 0 Paturi neurops.inf.: 0 Pat.diabet: 0 Pat.ofthalmo:0.00

Nr. crt.	Categoria de personal	Numar post
BAS AMBULATORIU INTEGRAT		
1	MEDICI	2
2	AS.MED.STUDII SUPERIOARE	1
3	C.MEDII SANITARE-POSTLIC.	13
4	STATIST.SI REGISTRAT.MED.	2
5	INGRIJITORI	3
TOTAL		
BAS AMBULATOR INTEGRAT		21

Manager interimar,
NEGRUT ROMEO CATALIN



Director financiar contabil,
ec.UNGURIANU ELENA



Resurse umane,
ec.DUMITRU HURJUI



SPITALUL MUNICIPAL ' SF.DOCTORI COSMA SI DAMIAN ' RADAUTI
CATEGORIA - IV

Nr.paturni 460.....
Str. Calea Bucovinei nr. 34 A
Telefon : 0230 564067

PRIMARIA MUNICIPIULUI RADAUTI

P R I M A R , Sef serviciu administratie publica,
Ec. MITRIC ELENA LIVIA

Se aproba statul de functii al SPITALULUI

MUNICIPAL RADAUTI, cu un numar de _____

posturi si un fond de salarii de _____ lei.

S T A T D E F U N C T I I

Valabil cu data de ___/___/___

AMBULATORIU INTEGRAT

ASIGURARI

Medicii din sectie efectueaza prin rotatie consultatii in ambulatoriu integrat

Nr. crt.	Functionia, gradul sau treapta prof.	Specialitatea	Gradul, Nivel gradatia studii	Cuantiun post	Numele si prenumele
0	1	2	3	4	5
					9

1. CAB. INT./AMB. INTEGR.

Nr. populatie: 151480
GENERALIST 5 PL 1 AMB. I

1 ASISTENT MED. PRINC.

Total CAB. INT./AMB. INTEGR. 1

2. CAB. CHIR. /AMB. INTEGR.

2	ASISTENT MED. PRINC.	GENERALIST	5	PL	1	AMB. I
Total CAB. CHIR. /AMB. INTEGR.						
			1			

3. CAB. PED. /AMB. INTEGR.

3	ASISTENT MED.	GENERALIST	1	PL	1	AMB. I
Total CAB. PED. /AMB. INTEGR.						
			1			

4. CAB. OBS. G. /AMB. INTEGR.

4	ASISTENT MED. PRINC.	GENERALIST	5	PL	1	AMB. I
Total CAB. OBS. G. /AMB. INTEGR.						
			1			

5. CAB. NEURO. /AMB. INTEGR.

5	ASISTENT MED. PRINC.	GENERALIST	4	PL	1	AMB. I
Total CAB. NEURO. /AMB. INTEGR.						
			1			

6. CAB. PSIH. /AMB. INTEGR.

6	ASISTENT MED. PRINC. COORDONATOR	GENERALIST	5	PL	1	AMB. I
Total CAB. PSIH. /AMB. INTEGR.						
			1			

7. CAB. DERMATO-VEN /AMB. IN

7	ASISTENT MED.	GENERALIST	2	PL	1	AMB. I
Total C. DERMATO-VEN. /AMB. INTEGR.						
			1			

8. CAB. UROLOGIE /AMB. IN

8	ASISTENT MED.	GENERALIST	B	PL	1	AMB. I	VACANT
Total C. UROLOGIE/AMB. INTEGR.							
1							

9. CAB. O. R. L. /AMB. INTEGR.

9	MEDIC PRIMAR	ORL	5	S		1	AMB. I
10	ASISTENT MED. PRINC.	GENERALIST	5	S		1	AMB. I
Total CAB. O. R. L. /AMB. INTEGR.							
2							

10. CAB. ORTOP. /AMB. INTEGR.

11	ASISTENT MED. PRINC.	GENERALIST	5	PL		1	AMB. I
Total C. ORTOP. /AMB. INTEGR.							
1							

11. CAB. CARDIO. /AMB. INTEGR.

12	ASISTENT MED. PRINC.	GENERALIST	5	PL		1	AMB. I
Total CAB. CARDIO. /AMB. INTEGR.							
1							

12. CAB. NEFROLOGIE /AMB. INTEGR.

13	ASISTENT MED.	GENERALIST	B	PL		1	AMB. I
Total CAB. NEFROLOGIE /AMB. INTEGR.							
1							

13. CAB. PNEUMOLOGIE. /AMB. INTEGR.

14	ASISTENT MEDICAL	GENERALIST	B	PL		1	AMB. I
Total CAB. PNEUMOLOGIE. /AMB. INTEGR.							
1							

14. CAB. OFTALMOLOGIE /AMB. INTEGR.

15	MEDIC SPECIALIST	OFTALMOLOG	2	S	1	AMB. I	VACANT	
16	ASISTENT MED. PRINC.	GENERALIST	B	PL	1	AMB. I	VACANT	
Total CAB. OFTALMOLOGIE/AMB. INTEGR.							2	

15. SERVICIU ADMINISTRATIV /AMB. INTEGR.

17	STATIST. MED. PRINC.	STATIST. MED.	5	M	1	AMB. I		
18	STATIST. MED. DEB.	STATIST. MED.	B	M	1	AMB. I		
19	INGRIJITOR		4	G	1	SUPRF		
20	INGRIJITOR		1	G	1	SUPRF		
21	INGRIJITOARE		4	G	1	SUPRF		
Total SERVICIU ADMINISTRATIV/AMB. INTEGR.							5	

TOTAL GENERAL

21

MANAGER INTERIMAR ,
NEGRUT ROMEO CATALIN



Director financiar contabil,
ec. UNGURIANU ELENA

h13

Resurse umane,
ec. Dumitru HURUI



SPITALUL MUNICIPAL " SF.DOCTORI COSMA SI DAMIAN" RADAUTI
CATEGORIA - IV
Nr.paturi 460
Adresa - Calea Bucovinei nr.34 A

A P R O B A T,
PRIMARIA MUNICIPIULUI RADAUTI
Se aproba statul de functii al SPITALULUI
MUNICIPAL RADAUTI, cu un numar de _____
posturi si un fond de salarii de _____ mii lei

P R I M A R SEF SERVICIU ADMINISTRATIE PUBLICA,
EC.MITRIC ELENA LIVIA

C E N T R A L I Z A T O R S T A T D E F U N C T I I
SI ALTE DREPTURI SALARIALE LA DATA DE __/__/__

Paturi: 460 Insetitori: 20 Paturi TI: 11 Supr.curat.: 51794 mp. Supr.faianta: 6869 mp. Populatie: 154815
Paturi ORL: 0 Paturi neurops.inf.: 0 Pat.diabet: 0 Pat.ofタルmo:0.00

Nr. crt.	Categoria de personal	Numar post
Bugetul asig.de sanatate+ (Amb.integrat)		
1	CONDUCERE	4
2	MEDICI	80
3	ALT PERS.SUPERIOR	5
4	AS.MED.STUDII SUPERIOARE	16
5	C.MEDII SANITARE-POSTLIC.	276
6	CADRE MEDII SANITARE-LIC.	1
7	STATIST.SI REGISTRAT.MED.	21
8	INFIRMIERI	107
9	INGRIJITORI	50
10	PERSONAL DE ADMINISTRATIE	30
11	MUNCITORI	47
12	SOFER	4
13	BRANCARDIERI	12
14	SUPRAVEGHETORI	3
TOTAL		656
Bugetul asig.de sanatate		656

Manager interimar,
NEGRUT ROMEO CATALIN

Director financiar contabil,
ec. UNGURIANU ELENA

Resurse umane
ec. DUMITRU HURJUI



SPITALUL MUNICIPAL " SF.DOCTORI COSMA SI DAMIAN" RADAUTI
CATEGORIA - IV
Nr.paturi 460
Adresa - Calea Bucovinei nr.34 A

A P R O B A T,
PRIMARIA MUNICIPIULUI RADAUTI
Se aproba statul de functii al SPITALULUI
MUNICIPAL RADAUTI, cu un numar de _____
posturi si un fond de salarii de _____ mii lei

P R I M A R

SEF SERVICIU ADMINISTRATIE PUBLICA,
EC.MITRIC ELENA LIVIA

C E N T R A L I Z A T O R S T A T D E F U N C T I I

SI ALTE DREPTURI SALARIALE LA DATA DE __/__/__

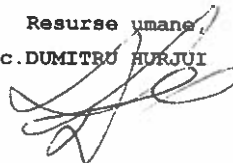
Paturi: 460 Insetitori: 20 Paturi TI: 11 Supr.curat.: 51794 mp. Supr.faianta: 6869 mp. Populatie: 154815
Paturi ORL: 0 Paturi neurops.inf.: 0 Pat.diabet: 0 Pat.oftalmo:0.00

Nr. crt.	Categoria de personal	Numar post
Bugetul asig.de sanatate		
1	MEDICI	78
2	ALT PERS.SUPERIOR	5
3	AS.MED.STUDII SUPERIOARE	15
4	C.MEDII SANITARE-POSTLIC.	263
5	CADRE MEDII SANITARE-LIC.	1
6	STATIST.SI REGISTRAT.MED.	19
7	INFIRMIERI	107
8	INGRIJITORI	47
9	PERSONAL DE ADMINISTRATIE	30
10	CONDUCERE	4
11	MUNCITORI	47
12	SOFER	4
13	BRANCARDIERI	12
14	SUPRAVEGHETORI	3
TOTAL		635
Bugetul asig.de sanatate		635

Manager interimar,
NEGRUT ROMEO CATALIN

Director financiar contabil,
ec.UNGURIANU ELENA

Resurse umane,
ec.DUMITRU HURJUI



SPITALUL MUNICIPAL' / SF. DOCTORI COSMA SI DAMIAN' / RADAUTI
CATEGORIA - IV

Nr. paturi 460.....

Str. Calea Bucovinei nr. 34 A

Telefon : 0230 564067

PRIMARIA MUNICIPIULUI RADAUTI

P R I M A R,

Sef serviciu administratie publica,
Ec. MITRIC ELENA LIVIA

S T A T D E F U N C T I I

Se aproba statul de functii al SPITALULUI

MUNICIPAL RADAUTI, cu un numar de _____

posturi si un fond de salarii de _____ lei.

Valabil cu data de ___/___/___

ASIGURARI

1. COMITETUL DIRECTOR

Nr. crt.	Funcția, gradul sau treapta prof.	Specialitatea	Gradul, Nivel gradatia studii	Quantum post	Numele si prenumele
0	1	2	3	4	5
1	MANAGER		1	S	1 SPIT.
2	DIRECTOR MEDICAL	MEDIC PRIMAR	1	S	1 SPIT. VACANT
3	DIR. FINANC. CONTABIL	ECONOMIST	1	S	1 SPIT.
4	DIRECTOR INGRIJIRI	ASIST. MED. PRINC	1	S	1 SPIT.
Total COMITETUL DIRECTOR					4

2. SECTIA INTERNE Nr. paturi: 50 DIN CARE 5 PATURI NEFROLOGIE SI 8 PATURI ONCOLOGIE Supr. curatenie: 460 mp Supr. faianța: 646 mp

Nr. crt.	Funcția, gradul sau treapta prof.	Specialitatea	Gradul, Nivel gradatia studii	Quantum post	Numele si prenumele
0	1	2	3	4	5
5	MEDIC SPECIALIST	ONCOLOGIE	2	S	1 PAT
6	MEDIC PRIMAR	INTERNE	5	S	1 PAT
7	MEDIC PRIMAR SEF SECTIE	INTERNE	5	S	1 PAT
8	MEDIC SPECIALIST	INTERNE	4	S	1 PAT
9	MEDIC SPECIALIST	INTERNE	2	S	1 PAT
10	MEDIC SPECIALIST	INTERNE	2	S	1 PAT
11	MEDIC SPECIALIST	NEFROLOGIE	3	S	1 PAT
12	ASISTENT MED.	GENERALIST	B	PL	1 PAT
13	ASISTENT MED.DEB	GENERALIST	B	PL	1 PAT
14	ASISTENT MED.PRINC.	GENERALIST	4	PL	1 PAT
15	ASISTENT MED.PRINC.ASIST SEF	GENERALIST	5	PL	1 PAT
16	ASISTENT MED.PRINC.	GENERALIST	2	PL	1 PAT
17	ASISTENT MED.PRINC.	GENERALIST	5	PL	1 PAT
18	ASISTENT MED.PRINC.	GENERALIST	4	PL	1 PAT
19	ASISTENT MED.PRINC.	GENERALIST	5	PL	1 PAT
20	ASISTENT MED.	GENERALIST	2	PL	1 PAT
21	ASISTENT MED.PRINC.	GENERALIST	4	PL	1 PAT
22	ASISTENT MED.PRINC.	GENERALIST	5	S	1 PAT
23	ASISTENT MED.PRINC.	GENERALIST	3	PL	1 PAT
24	ASISTENT MED.PRINC.	GENERALIST	3	PL	1 PAT
25	ASISTENT MED.	GENERALIST	B	PL	1 PAT
26	ASISTENT MED.	GENERALIST	B	PL	1 PAT
27	STATISTICIAN MED.	STATIST.MED.	4	M	1 PFIX
28	INFIRMIERA		5	G	1 PAT
29	INFIRMIERA		5	G	1 PAT
30	INFIRMIERA		3	G	1 PAT
31	INFIRMIERA		5	G	1 PAT
32	INFIRMIERA		B	G	1 PAT
33	INFIRMIERA		5	M	1 PAT
34	INFIRMIERA		3	G	1 PAT
35	INFIRMIERA		3	G	1 PAT
36	INGRIJITOARE		B	G	1 SUPRF
37	INGRIJITOARE		3	G	1 SUPRF
38	INGRIJITOARE		B	G	1 SUPRF
39	BRANCARDIER		4	G	1 PFIX
Total SECTIA INTERNE					35

3. SECTIA CARDIOLOGIE Nr.paturi: 33 DIN CARE 6 PATURI USTACC

Supr.curatenie: 358 mp

Nr. crt.	Funcția, gradul sau treapta prof.	Specialitatea	Gradul, Nivel gradatia studii	Quantum post	Numele si prenumele
0	1	2	3	4	5
Total SECTIA INTERNE					35

40	MEDIC SPECIALIST	CARDIOLOGIE	2	S	1 PAT	VACANT
41	MEDIC SPECIALIST	CARDIOLOGIE	1	S	1 PAT	
42	MEDIC SPECIALIST SEF	CARDIOLOGIE	2	S	1 PAT	
43	ASISTENT MED.	GENERALIST	B	PL	1 PAT	
44	ASISTENT MED.PRINC.	GENERALIST	4	PL	1 PAT	
45	ASISTENT MED.	GENERALIST	1	PL	1 PAT	
46	ASISTENT MED.PRINC.	PEDIATRIE	5	PL	1 PAT	
47	ASISTENT MED.	GENERALIST	1	PL	1 PAT	
48	ASISTENT MED.PRINC.ASIST SEF	GENERALIST	4	PL	1 PAT	
49	ASISTENT MED.PRINC.	GENERALIST	5	PL	1 PAT	
50	ASISTENT MED.PRINC.	GENERALIST	5	PL	1 PAT	
51	ASISTENT MED.PRINC.	GENERALIST	4	PL	1 PAT	
52	ASISTENT MED.	GENERALIST	4	PL	1 PAT	
53	INFIRMIERA		4	G	1 PAT	
54	INFIRMIERA		3	G	1 PAT	
55	INFIRMIERA		5	G	1 PAT	
56	INFIRMIERA		5	G	1 PAT	
57	INFIRMIERA		5	G	1 PAT	
58	INGRIJITOARE		B	G	1 SUPRF	
59	STATISTICIAN MED.	STATIST.MED.	B	M	1 PFIK	
Total Sectia Cardiologie						20

4. SECTIA CHIRURGIE Nr.paturi: 45

Supr.curatenie: 1309 mp

Nr. crt.	Funcția, gradul sau treapta prof.	Specialitatea	Gradul, Nivel gradatia studii	Cuantiu post	Numele si prenumele
0	1	2	3	4	5
0					9
60	MEDIC PRIMAR	CHIRURGIE GENERALA	5	S	1 PAT
61	MEDIC PRIMAR	CHIRURGIE GENERALA	4	S	1 PAT
62	MEDIC SPECIALIST	CHIRURGIE GENERALA	2	S	1 PAT
63	MEDIC PRIMAR	CHIRURGIE GENERALA	5	S	1 PAT
64	MEDIC PRIMAR SEF SECTIE	CHIRURGIE GENERALA	5	S	1 PAT
65	MEDIC SPECIALIST	CHIRURGIE GENERALA	2	S	1 PAT
66	MEDIC SPECIALIST	UROLOGIE	2	S	1 PAT
67	ASISTENT MED.PRINC.	GENERALIST	4	PL	1 PAT
68	ASISTENT MED.PRINC.	GENERALIST	5	PL	1 PAT
69	ASISTENT MED.	GENERALIST	2	PL	1 PAT
70	ASISTENT MED.PRINC.	GENERALIST	4	PL	1 PAT
71	ASISTENT MED.	GENERALIST	B	PL	1 PAT
72	ASISTENT MED.	GENERALIST	4	PL	1 PAT
73	ASISTENT MED.PRINC.	GENERALIST	4	PL	1 PAT
74	ASISTENT MED.PRINC.	GENERALIST	4	PL	1 PAT
75	ASISTENT MED.PRINC.	GENERALIST	4	PL	1 PAT
76	ASISTENT MED.PRINC.	GENERALIST	4	PL	1 PAT
77	ASISTENT MED.PRINC.	GENERALIST	3	PL	1 PAT
78	ASISTENT MED.	GENERALIST	2	PL	1 PAT

79	ASISTENT MED.	GENERALIST	2	PL	1 PAT
80	ASISTENT MED. PRINC. ASIST SEF	GENERALIST	5	PL	1 PAT
81	ASISTENT MED. PRINC.	GENERALIST	5	PL	1 PFIK
82	ASISTENT MED.	GENERALIST	1	PL	1 PAT
83	ASISTENT MED.	GENERALIST	1	PL	1 PAT
84	ASISTENT MED. PRINC.	GENERALIST	5	PL	1 PAT
85	STATISTICIAN MED. PRINC.	STATIST. MED.	4	M	1 PFIK
86	INFIRMIERA		3	G	1 PAT
87	INFIRMIERA		5	G	1 PAT
88	INFIRMIERA		5	G	1 PAT
89	INFIRMIERA		4	G	1 PAT
90	INFIRMIERA		4	G	1 PAT
91	INFIRMIERA		B	G	1 PAT
92	INFIRMIERA		5	G	1 PAT
93	INFIRMIERA		5	G	1 PAT
94	INFIRMIERA		5	G	1 PAT
95	INGRIJITOARE		5	G	1 SUPRF
96	INGRIJITOARE		1	G	1 SUPRF
97	INGRIJITOARE		4	G	1 SUPRF
98	INGRIJITOARE		1	G	1 SUPRF
99	BRANCARDIER		4	G	1 PFIK
Total SECTIA CHIRURGIE					40

5. C. ORTOPEDIE+TRAUMAT. Nr. paturi: 15

Supr. curatenie: 154 mp

Nr. crt.	Funcția, gradul sau treapta prof.	Specialitatea	Gradul, Nivel gradatia studii				Cuantum post	Numele si prenumele
			1	2	3	4		
100	MEDIC SPECIALIST	ORTOPEDIE	2	S	1 PAT			
101	MEDIC SPECIALIST COORDONATOR	ORTOPEDIE	2	S	1 PAT			
102	MEDIC SPECIALIST	ORTOPEDIE	2	S	1 PAT			
103	ASISTENT MED. PRINC.	GENERALIST	5	PL	1 PAT			
104	ASISTENT MED. PRINC.	GENERALIST	4	PL	1 PAT			
105	ASISTENT MED. PRINC.	GENERALIST	5	PL	1 PAT			
106	ASISTENT MED. PRINC. COORDONATOR	GENERALIST	5	PL	1 PAT			
107	ASISTENT MED. PRINC.	GENERALIST	3	PL	1 PAT			
108	ASISTENT MED. PRINC.	GENERALIST	3	PL	1 PAT			
109	ASISTENT MED.	GENERALIST	5	PL	1 PAT			
110	INFIRMIERA		1	G	1 PAT			
111	INFIRMIERA		1	G	1 PAT			
112	INFIRMIERA		2	G	1 PAT			
113	INGRIJITOARE		1	G	1 SUPRF		VACANT	
114	INGRIJITOARE		2	G	1 SUPRF		VACANT	
Total C. ORTOPEDIE+TRAUMAT.							15	

6. BLOC OPERATOR - 5 SALI DE OPERATII

Supr. curatenie: 864 mp

Nr. crt.	Funcția, gradul sau treapta prof.	Specialitatea	Gradul, Nivel gradatia studii	Cuantum post	Numele si prenumele
0	1	2	3	4	5
115	ASISTENT MED. PRINC.	GENERALIST	5	PL	1 PFIK
116	ASISTENT MED. PRINC.	GENERALIST	5	PL	1 PFIK
117	ASISTENT MED.	GENERALIST	B	PL	1 PFIK
118	ASISTENT MED. PRINC.	GENERALIST	5	PL	1 PFIK
119	ASISTENT MED. PRINC.	GENERALIST	3	PL	1 PFIK
120	ASISTENT MED. PRINC.	GENERALIST	5	PL	1 PFIK
121	ASISTENT MED. PRINC. ASIST. SEF	GENERALIST	4	PL	1 PFIK
122	ASISTENT MED. PRINC.	GENERALIST	5	PL	1 PFIK
123	ASISTENT MED. PRINC.	GENERALIST	5	PL	1 PFIK
124	ASISTENT MED. PRINC.	GENERALIST	3	PL	1 PFIK
125	ASISTENT MED. PRINC.	GENERALIST	3	PL	1 PFIK
126	ASISTENT MED.	GENERALIST	2	PL	1 PFIK
127	ASISTENT MED. PRINCIPAL	GENERALIST	2	PL	1 PFIK
128	ASISTENT MED.	GENERALIST	1	PL	1 PFIK
129	ASISTENT MED.	GENERALIST	1	S	1 PFIK
130	ASISTENT MED.	GENERALIST	2	PL	1 PFIK
131	ASISTENT MED. PRINC.	GENERALIST	5	PL	1 PFIK
132	ASISTENT MED. DEB.	OBST. GINEC.	B	PL	1 PFIK
133	ASISTENT MED. PRINC.	OBST. GINEC.	5	SSD	1 PFIK
134	ASISTENT MED. PRINC.	OBST. GINEC.	5	SSD	1 PFIK
135	ASISTENT MED. PRINC.	GENERALIST	4	PL	1 PFIK
136	INFIRMIERA		4	G	1 PFIK
137	INFIRMIERA		4	G	1 PFIK
138	INFIRMIERA		B	G	1 PFIK
139	INFIRMIERA		4	G	1 PFIK
140	INFIRMIERA		4	G	1 PFIK
141	BRANCARDIER		5	G	1 PFIK
142	BRANCARDIER		1	G	1 PFIK
Total BLOC OPERATOR					28

7. SECTIA PEDIATRIE

Nr. paturi: 30 DIN CARE 6 PATURI TA

Nr. insotitori: 20

Supr. curatenie: 999 mp

Nr. crt.	Funcția, gradul sau treapta prof.	Specialitatea	Gradul, Nivel gradatia studii	Cuantum post	Numele si prenumele
0	1	2	3	4	5
143	MEDIC PRIMAR SEF SECTIE	PEDIATRIE	5	S	1 PAT
144	MEDIC SPECIALIST	PEDIATRIE	4	S	1 PAT
145	MEDIC SPECIALIST	PEDIATRIE	2	S	1 PAT
146	MEDIC SPECIALIST	PEDIATRIE	2	S	1 PAT
VACANT					VACANT

147	ASISTENT MED. PRINC. ASIST SEF	PEDIATRIE	5	PL	1 PAT	
148	ASISTENT MED. PRINC.	PEDIATRIE	5	PL	1 PAT	
149	ASISTENT MED. PRINC.	PEDIATRIE	5	PL	1 PAT	
150	ASISTENT MED. PRINC.	GENERALIST	5	PL	1 PAT	
151	ASISTENT MED.	GENERALIST	2	PL	1 PAT	
152	ASISTENT MED.	GENERALIST	2	PL	1 PAT	
153	ASISTENT MED. PRINC.	PEDIATRIE	5	S	1 PAT	
154	ASISTENT MED. PRINC.	GENERALIST	4	PL	1 PAT	
155	ASISTENT MED. PRINC.	IGIENA	5	PL	1 PFIK	
156	ASISTENT MED. PRINC.	GENERALIST	3	PL	1 PAT	
157	ASISTENT MED.	GENERALIST	B	PL	1 PAT	
158	ASISTENT MED.	GENERALIST	B	PL	1 PAT	
159	REGISTRATOR MED.	STATIST. MED.	B	M	1 PFIK	
160	INFIRMIERA		5	G	1 PAT	
161	INFIRMIERA		3	G	1 PAT	
162	INFIRMIERA		5	G	1 PAT	
163	INFIRMIERA		5	G	1 PAT	
164	INFIRMIERA		2	G	1 PAT	
165	INFIRMIERA		2	G	1 PFIK	
166	INFIRMIERA		2	G	1 PFIK	VACANT
167	INGRIJITOARE		3	G	1 SUPRF	VACANT
168	INGRIJITOARE		4	G	1 SUPRF	
169	INGRIJITOARE		4	G	1 SUPRF	
170	INGRIJITOARE		2	G	1 SUPRF	
171	INGRIJITOARE		B	G	1 SUPRF	VACANT
172	INGRIJITOARE		B	G	1 SUPRF	VACANT
173	INGRIJITOARE		B	G	1 SUPRF	VACANT
COMPARTIMENT INTERNARI CONSULTATII COPII						
174	ASISTENT MED.	GENERALIST	B	PL	1 PFIK	
175	ASISTENT MED.	GENERALIST	B	PL	1 PFIK	
176	ASISTENT MED.	GENERALIST	B	S	1 PFIK	
177	ASISTENT MED. PRINCIPAL	GENERALIST	2	PL	1 PFIK	
Total SECȚIA PEDIATRIE 35						

Supr. curatenie: 2109 mp

8. SECȚIA OBSTETRICĂ GINEC. Nr. paturi: 50

Nr. crt.	Funcția, gradul sau treapta prof.	Specialitatea	Gradul, Nivel gradatia studii	Quantum post	Numele si prenumele	
0	1	2	3	4	5	
178	MEDIC PRIMAR	OBSTR. GINEC.	5	S	1 PAT	VACANT
179	MEDIC SPECIALIST	OBSTR. GINEC.	2	S	1 PAT	VACANT
180	MEDIC SPECIALIST	OBSTR. GINEC.	2	S	1 PAT	
181	MEDIC PRIMAR	OBSTR. GINEC.	5	S	1 PAT	
182	MEDIC SPECIALIST	OBSTR. GINEC.	2	S	1 PAT	VACANT
183	MEDIC PRIMAR SEF SECȚIE	OBSTR. GINEC.	5	S	1 PAT	

0	1	2	3	4	5	9
221	MEDIC SPECIALIST	PNEUMOLOGIE	2	S	1 PAT	
222	MEDIC PRIMAR SEF SECTIE	PNEUMOLOGIE	5	S	1 PAT	
223	MEDIC SPECIALIST	PNEUMOLOGIE	2	S	1 PAT	VACANT
224	MEDIC SPECIALIST	PNEUMOLOGIE	2	S	1 PAT	VACANT
225	ASISTENT MED.PRINC.	GENERALIST	2	PL	1 PAT	
226	ASISTENT MED.PRINC.	GENERALIST	4	PL	1 PAT	
227	ASISTENT MED.PRINC.	GENERALIST	5	PL	1 PAT	
228	ASISTENT MED.PRINC. SEF	GENERALIST	5	PL	1 PAT	
229	ASISTENT MED.PRINC.	GENERALIST	5	PL	1 PAT	
230	ASISTENT MED.PRINC.	GENERALIST	5	PL	1 PAT	
231	ASISTENT MED.PRINC.	GENERALIST	5	PL	1 PAT	R
232	ASISTENT MED.	GENERALIST	B	PL	1 PAT	
233	ASISTENT MED.	GENERALIST	2	PL	1 PAT	
234	ASISTENT MED.	GENERALIST	1	PL	1 PAT	
235	ASISTENT MED.	GENERALIST	1	PL	1 PAT	
236	ASISTENT MED.DEB.	GENERALIST	B	PL	1 PAT	VACANT
237	ASISTENT MED.DEB.	GENERALIST	B	PL	1 PAT	VACANT
238	ASISTENT MED.DEB.	GENERALIST	B	PL	1 PAT	VACANT
239	ASISTENT MED.DEB.	GENERALIST	B	PL	1 PAT	VACANT
240	STATISTICIAN MED.PRINC.	STATIST.MED.	5	M	1 PRIX	
241	INFIRMIERA		3	G	1 PAT	
242	INFIRMIERA		5	G	1 PAT	
243	INFIRMIERA		4	G	1 PAT	
244	INFIRMIERA		5	G	1 PAT	
245	INFIRMIERA		5	G	1 PAT	
246	INFIRMIERA		5	G	1 PAT	
247	INFIRMIERA		5	G	1 PAT	
248	INGRIJITOARE		2	G	1 SUPRF	
249	INGRIJITOARE		4	G	1 SUPRF	
250	INGRIJITOARE		5	G	1 SUPRF	
Total SECTIA PNEUMOLOGIE						30

Supr.curatenie: 1005 mp

Nr.paturni: 44 din care: TA 10

10. SECTIA NEUROLOGIE

Nr. crt.	Funcția, gradul sau treapta prof.	Specialitatea	Gradul, gradatia	Nivel studii	Quantum post	Numele si prenumele
u	1	2	3	4	5	6
251	MEDIC PRIMAR SEF SECTIE	NEUROLOGIE	5	S	1 PAT	
252	MEDIC SPECIALIST	NEUROLOGIE	2	S	1 PAT	
253	MEDIC SPECIALIST	NEUROLOGIE	3	S	1 PAT	
254	MEDIC PRIMAR	NEUROLOGIE	5	S	1 PAT	
255	MEDIC PRIMAR	NEUROLOGIE	5	S	1 PAT	
256	ASISTENT MED.PRINC.	GENERALIST	5	PL	1 PAT	
257	ASISTENT MED.PRINC.	GENERALIST	3	PL	1 PAT	

258	ASISTENT MED. PRINC.	GENERALIST	5	PL	1 PAT	
259	ASISTENT MED. PRINC.	GENERALIST	4	PL	1 PAT	
260	ASISTENT MED. PRINC.	GENERALIST	4	PL	1 PAT	
261	OFICIANT MED. MAS.	MASAJ	1	M	1 PFIK	
262	ASISTENT MED. DEB.	GENERALIST	B	PL	1 PAT	VACANT
263	ASISTENT MED. PRINC. SEF	GENERALIST	4	PL	1 PAT	
264	ASISTENT MED. PRINC.	GENERALIST	4	PL	1 PAT	
265	ASISTENT MED. PRINC.	GENERALIST	3	PL	1 PAT	
266	ASISTENT MED. PRINC.	GENERALIST	5	PL	1 PAT	
267	ASISTENT MED. PRINC.	GENERALIST	3	PL	1 PAT	
268	ASISTENT MED. DEB.	GENERALIST	B	PL	1 PAT	VACANT
269	ASISTENT MED.	GENERALIST	B	PL	1 PAT	
270	ASISTENT MED.	GENERALIST	B	PL	1 PAT	
271	ASISTENT MED.	GENERALIST	3	PL	1 PAT	
272	ASISTENT MED.	GENERALIST	B	PL	1 PAT	
273	ASISTENT MED.	GENERALIST	B	PL	1 PAT	
274	STATISTICIAN MED. PRINC.	STATIST. MED.	5	M	1 PFIK	
275	INFIRMIERA		3	G	1 PAT	
276	INFIRMIERA		2	G	1 PAT	
277	INFIRMIERA		5	G	1 PAT	
278	INFIRMIERA		2	G	1 PAT	
279	INFIRMIERA		5	G	1 PAT	
280	INFIRMIERA		5	G	1 PAT	
281	INFIRMIERA		3	G	1 PAT	
282	INFIRMIERA		4	G	1 PAT	
283	INFIRMIERA		5	G	1 PAT	
284	INGRIJITOARE		5	G	1 SUPRF	
285	INGRIJITOARE		3	G	1 SUPRF	
286	INGRIJITOARE		3	G	1 SUPRF	VACANT
287	INGRIJITOARE		5	G	1 SUPRF	
Total SECTIA NEUROLOGIE						37

11. SECTIA PSIHIATRIE Nr. paturi: 40

Supr. curatenie: 728 mp

Nr. crt.	Funcția, gradul sau treapta prof.	Specialitatea	Gradul, Nivel gradatia studii	Quantum post	Numele si prenumele	
1	2	3	4	5	6	
288	MEDIC SPECIALIST	PSIHIATRIE	5	S	1 PAT	VACANT
289	MEDIC SPECIALIST	PSIHIATRIE	2	S	1 PAT	VACANT
290	MEDIC SPECIALIST	PSIHIATRIE	2	S	1 PAT	
291	MEDIC SPECIALIST	PSIHIATRIE	5	S	1 PAT	
292	MEDIC SPECIALIST COORDONATOR	PSIHIATRIE	1	S	1 PAT	
293	ASISTENT MED. DEB	GENERALIST	B	PL	1 PAT	VACANT
294	ASISTENT MED. PRINC.	GENERALIST	4	PL	1 PAT	
295	ASISTENT MED. PRINC. SEF	GENERALIST	5	PL	1 PAT	
296	ASISTENT MED.	GENERALIST	4	PL	1 PAT	

297	ASISTENT MED.	GENERALIST	2	PL	1 PAT	VACANT
298	ASISTENT MED. PRINC.	GENERALIST	5	PL	1 PAT	
299	ASISTENT MED. PRINC.	GENERALIST	2	PL	1 PAT	
300	ASISTENT MED.	GENERALIST	5	PL	1 PAT	
301	ASISTENT MED.	GENERALIST	3	PL	1 PAT	
302	ASISTENT MED. PRINC.	GENERALIST	3	PL	1 PAT	
303	ASISTENT MED. PRINC.	GENERALIST	3	PL	1 PAT	
304	ASISTENT MED. PRINC.	GENERALIST	3	PL	1 PAT	
305	ASISTENT MED.	GENERALIST	5	S	1 SPIT	
306	PSIHOLOG PRINCIPAL	PSIHOLOG	5	G	1 PAT	
307	INFIRMIERA		5	G	1 PAT	
308	INFIRMIERA		5	G	1 PAT	
309	INFIRMIERA		5	G	1 PAT	
310	INFIRMIERA		3	G	1 PAT	
311	INFIRMIERA		3	G	1 PAT	
312	INGRIJITOARE		5	G	1 SUPRF	
313	INGRIJITOARE		5	G	1 SUPRF	
314	INGRIJITOARE		2	G	1 SUPRF	
315	SUPRAVEGHETOR BOLNAVI		2	G	1 PFIK	VACANT
316	SUPRAVEGHETOR BOLNAVI		2	G	1 PFIK	VACANT
317	SUPRAVEGHETOR BOLNAVI		2	G	1 PFIK	VACANT
318	REGISTRATOR MED. PRINC.		2	M	1 PFIK	
Total Sectia Psihiatrie						31

12. COMP. DERMATO-VENERICE

Nr. paturi: 10

Supr. curatenie: 449 mp

Nr. crt.	Funcția, gradul sau treapta prof.	Specialitatea	Gradul, Nivel gradatia studii	Cuantiun post	Numele si prenumele
1	2	3	4	5	6
319	MEDIC PRIMAR COORDONATOR	DERMATO.-VEN.	5	S	1 PAT
320	MEDIC SPECIALIST	DERMATO.-VEN.	2	S	1 PAT
321	ASISTENT MED. PRINC. COORDONATOR	GENERALIST	5	PL	1 PAT
322	ASISTENT MED. PRINC.	GENERALIST	5	PL	1 PAT
323	ASISTENT MED. PRINC.	GENERALIST	4	S	1 PAT
324	ASISTENT MED.	GENERALIST	2	PL	1 PAT
325	ASISTENT MED.	GENERALIST	4	PL	1 PAT
326	ASISTENT MED. DEB	GENERALIST	B	PL	1 PAT
328	INFIRMIERA	GENERALIST	B	PL	1 PAT
329	INFIRMIERA		4	G	1 PAT
330	INFIRMIERA		5	G	1 PAT
331	INFIRMIERA		5	G	1 PAT
332	INGRIJITOARE		3	G	1 SUPRF
Total COMP. DERMATO-VENERICE					14

13. SECTIA NEONATOLOGIE

Nr. paturi: 30 DIN CARE 5 Paturi TI SI 5 Paturi PREMaturi

Supr. curatenie: 399 mp

Nr. crt.	Funcția, gradul sau treapta prof.	Specialitatea	Gradul, Nivel gradatia studii	Cuantum post	Numele si prenumele	
						1
333	MEDIC SPECIALIST	NEONATOLOGIE	2	S	1 PAT	VACANT
334	MEDIC SPECIALIST	NEONATOLOGIE	2	S	1 PAT	
335	MEDIC SPECIALIST	NEONATOLOGIE	3	S	1 PAT	A
336	MEDIC PRIMAR SEF SECTIE	NEONATOLOGIE	3	S	1 PAT	
337	MEDIC SPECIALIST	NEONATOLOGIE	2	S	1 PAT	VACANT
338	ASISTENT MED.	GENERALIST	3	PL	1 PAT	
339	ASISTENT MED.	GENERALIST	3	PL	1 PAT	
340	ASISTENT MED. PRINC.	GENERALIST	3	PL	1 PAT	
341	ASISTENT MED. PRINC.	GENERALIST	5	PL	1 PAT	
342	ASISTENT MED.	GENERALIST	2	S	1 PAT	
343	ASISTENT MED.	GENERALIST	1	PL	1 PAT	
344	ASISTENT MED. PRINC.	GENERALIST	2	PL	1 PAT	
345	ASISTENT MED.	GENERALIST	1	PL	1 PAT	VACANT
346	ASISTENT MED.	GENERALIST	1	PL	1 PAT	VACANT
347	ASISTENT MED. DEB	GENERALIST	B	PL	1 PAT	VACANT
348	INFIRMIERA		B	G	1 PAT	
349	INFIRMIERA		5	G	1 PAT	
350	INFIRMIERA		4	G	1 PAT	
351	INFIRMIERA		5	G	1 PAT	
352	INFIRMIERA		5	G	1 PAT	
353	INFIRMIERA		4	G	1 PAT	
354	INGRIJITOARE		B	G	1 SUPRF	VACANT
ATI - PREMaturi						
355	ASISTENT MED. DEB	GENERALIST	1	PL	1 PAT	VACANT
356	ASISTENT MED. PRINC. ASIST. SEF	GENERALIST	5	PL	1 PAT	
357	ASISTENT MED. PRINC.	GENERALIST	5	PL	1 PAT	A
358	ASISTENT MED. PRINC.	PEDIATRIE	5	PL	1 PAT	
359	ASISTENT MED. PRINC.	GENERALIST	5	PL	1 PAT	
360	ASISTENT MED. PRINC.	PEDIATRIE	5	PL	1 PAT	
361	ASISTENT MED. PRINC.	GENERALIST	5	PL	1 PAT	
Total Sectia Neonatologie					29	

14. SECTIA ATI

Nr. paturi: 15

Supr. curatenie: 458 mp

Nr. crt.	Funcția, gradul sau treapta prof.	Specialitatea	Gradul, Nivel gradatia studii	Cuantum post	Numele si prenumele
Total Sectia ATI					

362	MEDIC SPECIALIST	A. T. I.	2	S	1 PAT	VACANT
363	MEDIC SPECIALIST	A. T. I.	2	S	1 PAT	
364	MEDIC SPECIALIST	A. T. I.	3	S	1 PAT	
365	MEDIC SPECIALIST	A. T. I.	2	S	1 PAT	
366	MEDIC SPECIALIST SEF SECTIE	A. T. I.	2	S	1 PAT	
367	MEDIC SPECIALIST	A. T. I.	2	S	1 PAT	
368	ASISTENT MED.	GENERALIST	1	PL	1 PAT	
369	ASISTENT MED. PRINC.	GENERALIST	4	PL	1 PAT	
370	ASISTENT MED. PRINC.	GENERALIST	5	PL	1 PAT	
371	ASISTENT MED. PRINC.	GENERALIST	3	PL	1 PAT	
372	ASISTENT MED. PRINC. ASIST SEF	GENERALIST	5	PL	1 PAT	
373	ASISTENT MED. PRINC.	GENERALIST	5	PL	1 PAT	
374	ASISTENT MED. PRINC.	GENERALIST	5	PL	1 PAT	
375	ASISTENT MED. PRINC.	GENERALIST	5	PL	1 PAT	
376	ASISTENT MED. PRINC.	GENERALIST	3	PL	1 PAT	
377	ASISTENT MED. PRINC.	GENERALIST	5	PL	1 PAT	
378	ASISTENT MED. PRINC.	GENERALIST	3	PL	1 PFI	
379	ASISTENT MED. PRINC.	GENERALIST	5	PL	1 PFI	
380	ASISTENT MED. PRINC.	GENERALIST	4	PL	1 PFI	
381	ASISTENT MED. PRINC.	GENERALIST	3	PL	1 PFI	
382	ASISTENT MED.	GENERALIST	4	PL	1 PFI	
383	ASISTENT MED. DEB.	GENERALIST	B	PL	1 SPIT	VACANT
384	INFIRMIERA		2	G	1 PAT	
385	INFIRMIERA		5	G	1 PAT	
386	INFIRMIERA		1	G	1 PAT	
387	INFIRMIERA		4	G	1 PAT	
388	INFIRMIERA		4	G	1 PAT	
389	INFIRMIERA		1	G	1 PAT	VACANT
390	INFIRMIERA		4	G	1 PAT	
391	INFIRMIERA		3	G	1 PAT	
392	INFIRMIERA		3	G	1 PAT	
393	INGRIJITOARE		3	G	1 SUPRF	
394	INGRIJITOARE		B	G	1 SUPRF	VACANT
395	REGISTRATOR MED.		B	M	1 PFI	
COMPARTIMENT DE ANESTEZIE						
396	ASISTENT MED. PRINC.	GENERALIST	2	PL	1 PFI	
397	ASISTENT MED. PRINC.	GENERALIST	2	PL	1 PFI	
398	ASISTENT MED.	GENERALIST	1	PL	1 PFI	
399	ASISTENT MED. PRINC.	GENERALIST	3	PL	1 PFI	
400	ASISTENT MED.	GENERALIST	2	PL	1 PFI	
401	ASISTENT MED. DEB.	GENERALIST	B	PL	1 SPIT	VACANT
Total SECTIA ATI						
40						

15. SECTIA BOLI INFECTIOASE Nr. paturi: 25 din care TA 5

Supr. curatenie: 1265 mp

Nr. crt.	Funcția, gradul sau treapta prof.	Specialitatea	Gradul, gradatia	Nivel studii	Quantum post	Numele si prenumele
1	2	3	4	5	6	7
402	MEDIC SPECIALIST	BOLI INFECTIOASE	2	S	1 PAT	VACANT
403	MEDIC PRIMAR SEF SECTIE	BOLI INFECTIOASE	5	S	1 PAT	
404	MEDIC SPECIALIST	BOLI INFECTIOASE	5	S	1 PAT	
405	MEDIC SPECIALIST	BOLI INFECTIOASE	2	S	1 PAT	
406	ASISTENT MED.	GENERALIST	1	PL	1 PAT	
407	ASISTENT MED. PRINC. SEF	GENERALIST	5	PL	1 PAT	
408	ASISTENT MED. PRINC.	GENERALIST	3	PL	1 PAT	
409	ASISTENT MED. PRINC.	GENERALIST	5	PL	1 PAT	
410	ASISTENT MED. PRINC.	GENERALIST	5	PL	1 PAT	
411	ASISTENT MED. PRINC.	GENERALIST	5	PL	1 PAT	
412	ASISTENT MED. PRINC.	GENERALIST	3	PL	1 PAT	
413	ASISTENT MED. PRINC.	GENERALIST	2	PL	1 PAT	
414	ASISTENT MED.	GENERALIST	2	PL	1 PAT	
415	ASISTENT MED.	GENERALIST	1	S	1 PAT	
416	ASISTENT MED.	GENERALIST	2	PL	1 PAT	
417	ASISTENT MED. DEB	GENERALIST	B	PL	1 PAT	VACANT
418	ASISTENT MED. DEB	GENERALIST	B	PL	1 PAT	VACANT
419	ASISTENT MED. DEB	GENERALIST	B	PL	1 PAT	VACANT
420	INFIRMIERA		5	G	1 PAT	
421	INFIRMIERA		5	G	1 PAT	
422	INFIRMIERA		5	G	1 PAT	
423	INFIRMIERA		4	G	1 PAT	
424	INFIRMIERA		5	G	1 PAT	
425	INFIRMIERA		4	G	1 PAT	
426	INGRIJITOARE		2	G	1 SUPRF	
427	INGRIJITOARE		B	G	1 SUPRF	
428	REGISTRATOR MED.		5	M	1 PFLX	
429	BRANCARDIER		1	G	1 PFLX	VACANT
Total SECTIA BOLI INFECTIOASE						28

Supr. curatenie: 284 mp

Nr. crt.	Funcția, gradul sau treapta prof.	Specialitatea	Gradul, gradatia	Nivel studii	Quantum post	Numele si prenumele
1	2	3	4	5	6	7
430	MEDIC PRIMAR SEF UNITATE NUCLEARA	RADIOLOGIE	4	S	1 PFLX	
431	MEDIC SPECIALIST	RADIOLOGIE	2	S	1 PFLX	
432	MEDIC SPECIALIST	RADIOLOGIE	1	S	1 PFLX	
433	MEDIC SPECIALIST	RADIOLOGIE	1	S	1 PFLX	
434	ASISTENT MED. PRINC.	RADIOLOGIE	5	PL	1 PFLX	VACANT
435	ASISTENT MED. PRINC.	RADIOLOGIE	4	PL	1 PFLX	
436	ASISTENT MED. PRINC.	RADIOLOGIE	4	PL	1 PFLX	

437	ASISTENT MED.PRINC.SEF	RADIOLOGIE	5	PL	1 PFIK	
438	ASISTENT MED.PRINC.	RADIOLOGIE	4	PL	1 PFIK	
439	ASISTENT MED.DEB.	GENERALIST	B	PL	1 PFIK	VACANT
440	ASISTENT MED.	GENERALIST	2	PL	1 PFIK	
441	ASISTENT MED.	GENERALIST	2	PL	1 PFIK	
442	ASISTENT MED.	GENERALIST	5	PL	1 PFIK	
443	ASISTENT MED.	GENERALIST	B	PL	1 PFIK	
444	ASISTENT MED.	GENERALIST	5	PL	1 PFIK	
445	STATISTICIAN MED.	STATISTICIAN MED.	5	M	1 PFIK	
446	INGRIJITOARE		3	G	1 SUPRF	
Total LABORATOR RADIOLOGIE						17

17. SERVICIU ANATOMIE PATOLOGICA

Supr.curatenie: 363 mp

Nr. crt.	Funcția, gradul sau treapta prof.	Specialitatea	Gradul, Nivel gradatia studii	Cuantiun post	Numele si prenumele	
1	2	3	4	5	6	
447	MEDIC SPECIALIST	ANATOMIE PATOLOGICA	4	S	1 PAT	
448	MEDIC SPECIALIST	ANATOMIE PATOLOGICA	2	S	1 PAT	
449	ASISTENT MED.PRINC.	LABORATOR	5	PL	1 PFIK	
450	ASISTENT MED.PRINC.	LABORANT	5	PL	1 PFIK	
451	ASISTENT MED.PRINC.	GENERALIST	4	PL	1 PAT	
452	INGRIJITOARE		5	G	1 SUPRF	
Total SERVICIU ANATOMIE PATOLOGICA					6	

18. SERVICII COMUNE

Supr.curatenie: 2275 mp

Nr. crt.	Funcția, gradul sau treapta prof.	Specialitatea	Gradul, Nivel gradatia studii	Cuantiun post	Numele si prenumele	
1	2	3	4	5	6	
453	INGRIJITOARE		5	G	1 SUPRF	
454	INGRIJITOARE		B	G	1 SUPRF	
455	INGRIJITOARE		B	G	1 SUPRF	
456	INGRIJITOARE		B	G	1 SUPRF	
457	INGRIJITOARE		B	G	1 SUPRF	VACANT
Total SERVICII COMUNE					5	

19. STERILIZARE

Nr. crt.	Funcția, gradul sau treapta prof.	Specialitatea	Gradul, Nivel gradatia studii	Cuantum post	Numele si prenumele
1	2	3	4	5	6
458	ASISTENT MED. PRINC.	GENERALIST	5	1 PFIK	
459	ASISTENT MED. PRINC.	GENERALIST	3	1 PFIK	
460	ASISTENT MED. PRINC.	GENERALIST	5	1 PFIK	
461	ASISTENT MED. PRINC.	FARMACIE	4	1 PFIK	
462	ASISTENT MED. PRINC. COORDONATOR	GENERALIST	5	1 PFIK	
463	ASISTENT MED. PRINC.	GENERALIST	5	1 PFIK	
464	ASISTENT MEDICAL	GENERALIST	1	1 PFIK	
Total STERILIZARE					
			7		

20. FARMACIE NR. 52

Supr. curatenie: 162 mp Supr. faianța: 149 mp

Nr. crt.	Funcția, gradul sau treapta prof.	Specialitatea	Gradul, Nivel gradatia studii	Cuantum post	Numele si prenumele
1	2	3	4	5	6
465	FARMACIST SPECIALIST SEF	FARMACIST	5	1 PAT	
466	FARMACIST SPECIALIST	FARMACIST	2	1 PAT	VACANT
467	FARMACIST	FARMACIST	4	1 PAT	
468	ASISTENT MED.	FARMACIE	3	1 PAT	
469	ASISTENT MED.	FARMACIE	5	1 PAT	
470	ASISTENT MED. PRINC.	FARMACIE	4	1 PAT	
471	ASISTENT MED. DEB.	FARMACIE	3	1 PAT	
472	ASISTENT MED.	FARMACIE	B	1 PAT	
473	ASISTENT MED.	FARMACIE	5	1 PAT	
474	REGISTRATOR MED. PRINC.	FARMACIE	3	M	
475	INGRIJITOARE		5	G	
Total FARMACIE NR. 52					
			11		

21. PERSONAL DIN APARATUL FUNCTIONAL

Nr. crt.	Funcția, gradul sau treapta prof.	Specialitatea	Gradul, Nivel gradatia studii	Cuantum post	Numele si prenumele
1	2	3	4	5	6
476	CONSILIER JURIDIC I	CONSILIER JURIDIC	B	S	1 SPIT.
477	ECONOMIST IA SEF SERVICIU	ECONOMIST	5	S	1 SPIT.
478	ECONOMIST IA	ECONOMIST	4	S	1 SPIT.

479	ECONOMIST I	ECONOMIST	3	S	1 SPIT.	
480	ECONOMIST I	ECONOMIST	4	S	1 SPIT.	NA
481	ECONOMIST IA	ECONOMIST	4	S	1 SPIT.	JA
SERV. FINANCIAR CONTABILITATE						
482	ECONOMIST IA	ECONOMIST	5	S	1 SPIT.	
483	ECONOMIST IA	ECONOMIST	3	S	1 SPIT.	
484	ECONOMIST I	ECONOMIST	2	S	1 SPIT.	
485	ECONOMIST IA	ECONOMIST	4	S	1 SPIT.	
486	ECONOMIST IA SEF SERVICIU	ECONOMIST	5	S	1 SPIT.	VACANT
487	ECONOMIST I	ECONOMIST	3	S	1 SPIT.	
488	ECONOMIST I	ECONOMIST	5	S	1 SPIT.	
SERV. APROVIZIONARE, TEHNIC, PSI, ADMINISTRATIV						
489	INGINER IA SEF SERVICIU	INGINER	5	S	1 SPIT.	
490	MAGAZINER I	MAGAZINER	5	M	1 SPIT.	
491	ECONOMIST IA	ECONOMIST	4	S	1 SPIT.	
492	ECONOMIST I	ECONOMIST	3	S	1 SPIT.	
493	INGINER IA	INGINER	5	S	1 SPIT.	
494	INGINER II	INGINER	B	S	1 SPIT.	
BIROU ACHIZITIE						
495	INGINER IA SEF BIROU	INGINER	5	S	1 SPIT.	
496	ECONOMIST II	ECONOMIST	4	S	1 SPIT.	
497	SECRETAR	SECRETAR	B	M	1 SPIT.	VACANT
498	CONS. JURIDIC II	JURIST	B	S	1 SPIT.	VACANT
SERVICIU MANAGEMENTUL CALITATII						
499	REFERENT I SEF SERVICIU	REFERENT I	II	S	1 PFIK	
500	MEDIC SPECIALIST	SANAT. PUB. SI MANAGEMENT	2	S	1 PFIK	VACANT
501	REFERENT II	CONSILIER MANAGEMENT	5	S	1 PFIK	
502	REFERENT II	REFERENT DE SPECIALITATE	2	S	1 PFIK	
503	REFERENT DEBUTANT	REFERENT	B	S	1 PFIK	VACANT
Total PERS. APAR. FUNCTIONAL						
28						

22. COMPARTIMENT AUDIT

Nr. crt.	Funcția, gradul sau treapta prof.	Specialitatea	Gradul, Nivel gradatia studii	Nivel studii	Cuantiu post	Numele si prenumele
0	1	2	3	4	5	9
504	AUDITOR I	ECONOMIST	4	S	1 SPIT.	
Total COMPARTIMENT AUDIT						
1						

23. MUNCITORI URBAN

Nr. crt.	Funcția, gradul sau treapta prof.	Specialitatea	Gradul, Nivel gradatia studii				Numele si prenumele
			3	4	5	9	
505	ELECTRICIAN TR I	ELECTRICIAN	5		1 PCONV	RU	
506	INST. SAN. TR. II	INST. SANITARE	5		1 PCONV	B	
507	ELECTRICIAN II	ELECTRICIAN	5		1 PCONV	VACANT	
508	INSTALATOR VENTILARE III	CONDITIOINARE	5		1 PCONV	VACANT	
509	ELECTRICIAN IV	ELECTRICIAN	B		1 PCONV		
510	SUDOR TR II	SUDOR	5		1 PCONV		
511	INST. SAN. TR. I	INST. SANITARE	5		1 PCONV		
512	ZIDAR II	ZIDAR	5		1 PCONV		
513	LACATUS MEC. TR. I	LAC. MECANIC	5		1 SPIT		
514	FOCHIST IV	FOCHIST	2		1 PCONV		
515	SUDOR II	SUDOR	5		1 PCONV		
516	FOCHIST TR III	FOCHIST	5		1 PCONV		
517	INSTALATOR TR. I	INSTALATOR	5		1 PCONV		
518	FOCHIST IV	FOCHIST	5		1 PCONV		
519	LABORANT D.F.C. TR II	LAB. DET. FIZ./C.	5		1 PCONV	E	
520	FOCHIST IV	FOCHIST	2		1 PCONV	VACANT	
521	FOCHIST TR. II	FOCHIST	5		1 PCONV		
522	FOCHIST III	FOCHIST	5		1 PCONV		
523	GARDEROBIER	GARDEROBIERA	5		1 GARD		
524	LACATUS MEC. TR. II	LAC. MECANIC	5		1 ST. OX		
525	LACATUS MEC. TR. II	LAC. MECANIC	5		1 ST. OX		
526	LACATUS MEC. TR. II	LAC. MECANIC	5		1 ST. OX		
527	LACATUS MEC. TR. II	LAC. MECANIC	5		1 ST. OX		
528	LACATUS MECANIC II	LAC. MECANIC	5		1 ST. OX		
529	ELECTRICIAN II	ELECTRICIAN	5		1 PCONV		
530	LIFTIER TR. II	LIFTIER	5		1 LIFT		
531	LIFTIER TR. III	LIFTIER	5		1 LIFT		
532	LIFTIER TR. II	LIFTIER	5		1 LIFT		
533	LIFTIER TR. II	LIFTIER	3		1 LIFT		
534	LIFTIER TR. II	LIFTIER	5		1 LIFT		
535	LENJERASA IV	LENJERASA	2		1 SPIT		
536	OPERATOR DATE III	OPERATOR DATE	5		1 SPIT		
537	ELECTRICIAN III	ELECTRICIAN	4		1 SPIT		
538	BUCATAR TR. II	BUCATAR	5		1 PCONV		
539	BUCATAR TR. IV	BUCATAR	5		1 PCONV		
540	BUCATAR TR. II	BUCATAR	5		1 PCONV		
541	BUCATAR TR. II	BUCATAR	5		1 PCONV		
542	BUCATAR TR. IV	BUCATAR	5		1 PCONV		
543	BUCATAR TR. IV	BUCATAR	5		1 PCONV		
544	BUCATAR TR. II	BUCATAR	5		1 PCONV	VACANT	
545	BUCATAR TR. II	BUCATAR	5		1 PCONV		
546	BUCATAR TR. III	BUCATAR	2		1 PCONV		

547	BUCATAR TR. IV	BUCATAR	5	1 PCONV	
548	BUCATAR TR. IV	BUCATAR	5	1 PCONV	
549	MUNCITOR NECALIFICAT	MUNCITOR BUCATARIE	B	1 PCONV	
550	INSTALATOR CT SI GAZE TR. IV	INSTALATOR	B	1 SPIT	
551	ELECTRICIAN IV	ELECTRICIAN	B	1 PCONV	
552	SOFER II	SOFER	5	1 SPIT	
553	SOFER II	SOFER	5	1 SPIT	
554	SOFER II	SOFER	5	1 SPIT	
555	SOFER II	SOFER	B	1 SPIT	
Total MUNCITORI URBAN					51

24. C.P.L.I.A.A.M.

Nr. crt.	Funcția, gradul sau treapta prof.	Specialitatea	Gradul, Nivel gradatia studii	Cuantum post	Numele si prenumele
0	1	2	3	4	5
556	MEDIC SPECIALIST	EPIDEMIOLOGIE	2	S	1 PAT
557	ASISTENT MED.	GENERALIST	3	PL	1 SPIT
558	ASISTENT MED.PRINC.	AS.LABORATOR	5	PL	1 SPIT
559	AGENT DDD		5	M	1 PFIX
Total C.P.L.I.A.A.M.					4

25. COMPARTIMENT DIABET B.N. Nr. paturi: 15

Supr. curatenie: 260 mp

Nr. crt.	Funcția, gradul sau treapta prof.	Specialitatea	Gradul, Nivel gradatia studii	Cuantum post	Numele si prenumele
0	1	2	3	4	5
560	MEDIC SPECIALIST	DIABET,BOLI NUTRITIE	2	S	1 PAT
561	MEDIC SPECIALIST COORDONATOR	DIABET,BOLI NUTRITIE	2	S	1 PAT
562	ASISTENT.MED.PRINC.	GENERALIST	5	PL	1 PFIX
563	ASISTENT.MED.PRINC.COORDONATOR	GENERALIST	3	PL	1 PAT
564	ASISTENT.MED.PRINC.	GENERALIST	4	PL	1 PAT
565	ASISTENT.MED.PRINC.	GENERALIST	4	PL	1 PAT
566	ASISTENT MED.	GENERALIST	2	PL	1 PAT
567	ASISTENT MED.	GENERALIST	1	PL	1 PAT
568	ASISTENT MED.	GENERALIST	B	PL	1 PAT
569	INFIRMIERA		3	G	1 PAT
570	INFIRMIERA		B	G	1 PAT
571	INFIRMIERA		B	G	1 PAT
572	INFIRMIERA		B	G	1 PAT

573 INGRUIJTOARE

2

G

1 SUPR.

I

Total COMPART. DIABET B.N.

(14)

26. C.P.U. + INTERNARI

NR. PREZENTARI: 31535

S=254

Nr. crt.	Funcția, gradul sau treapta prof.	Specialitatea	Gradul, Nivel gradatia studii	Quantum post	Numele si prenumele
1	2	3	4	5	6
574	MEDIC SPECIALIST COORDONATOR	MEDICINA DE URGENTA	2	S	1 SPIT
575	MEDIC SPECIALIST	MEDICINA DE URGENTA	2	S	1 SPIT
576	MEDIC SPECIALIST	MEDICINA DE URGENTA	2	S	VACANT
577	MEDIC	MEDICINA DE URGENTA	2	S	1 SPIT
578	MEDIC	MEDICINA GENERALA	5	S	1 SPIT
579	ASISTENT.MED.PRINC.	MEDICINA GENERALA	5	S	1 SPIT
580	ASISTENT.MED.PRINC.	GENERALIST	5	PL	1 SPIT
581	ASISTENT.MED.PRINC.	GENERALIST	4	PL	1 SPIT
582	ASISTENT.MED.PRINC.	GENERALIST	5	PL	1 SPIT
583	ASISTENT.MED.PRINC.	GENERALIST	5	PL	1 SPIT
584	ASISTENT.MED.PRINC.	GENERALIST	3	PL	1 SPIT
585	ASISTENT.MED.PRINC.	GENERALIST	3	PL	1 SPIT
586	ASISTENT.MED.	GENERALIST	5	PL	1 SPIT
587	ASISTENT.MED.	GENERALIST	3	PL	1 SPIT
588	ASISTENT.MED.	GENERALIST	1	PL	1 SPIT
589	ASISTENT.MED.	GENERALIST	3	PL	1 SPIT
590	ASISTENT.MED.	GENERALIST	1	PL	1 SPIT
591	ASISTENT.MED.PRINC.	GENERALIST	2	PL	1 SPIT
592	ASISTENT.MED.PRINC.	GENERALIST	5	PL	1 SPIT
593	ASISTENT.MED.PRINC.	GENERALIST	5	PL	1 SPIT
594	ASISTENT.MED.	GENERALIST	3	PL	1 SPIT
595	ASISTENT.MED.PRINC. SEF	GENERALIST	3	PL	1 SPIT
596	ASISTENT.MED.PRINC.	GENERALIST	5	S	1 SPIT
597	ASISTENT.MED.	GENERALIST	5	PL	1 SPIT
598	ASISTENT.MED.	GENERALIST	2	PL	1 SPIT
599	ASISTENT.MED.	GENERALIST	1	PL	1 SPIT
600	ASISTENT.MED.PRINC.	GENERALIST	5	PL	1 SPIT
601	ASISTENT.MED.	GENERALIST	5	PL	1 SPIT
602	ASISTENT.MED.DEB.	GENERALIST	3	PL	1 SPIT
603	ASISTENT.MED.DEB.	GENERALIST	B	PL	1 SPIT
604	ASISTENT SOCIAL	ASISTENT SOCIAL	B	PL	VACANT
605	REGISTRATOR MEDICAL PRINC.	STATIST.MED.	2	S	1 SPIT
606	REGISTRATOR MEDICAL PRINC.	STATIST.MED.	3	M	1 SPIT
		STATIST.MED.	5	M	1 SPIT

607	REGISTRATOR MEDICAL PRINC.	STATIST.MED.	5	M	1 SPIT	1
608	REGISTRATOR MEDICAL PRINC.	STATIST.MED.	5	M	1 SPIT	1
609	REGISTRATOR MEDICAL	STATIST.MED.	2	M	1 SPIT	1
610	INFIRMIERA		3	G	1 SPIT	1
611	INFIRMIERA		5	G	1 SPIT	1
612	INFIRMIERA		3	G	1 SPIT	1
613	INFIRMIERA		2	G	1 SPIT	1
614	INFIRMIERA		4	G	1 SPIT	1
615	INFIRMIERA		2	G	1 SPIT	1
616	INGRIJITOARE		5	G	1 SUPRF	1
617	INGRIJITOARE		B	G	1 SUPRF	1
618	BRANCARDIER		5	G	1 SPIT	1
619	BRANCARDIER		5	G	1 SPIT	1
620	BRANCARDIER		4	G	1 SPIT	1
621	BRANCARDIER		4	G	1 SPIT	1
622	BRANCARDIER		5	G	1 SPIT	1
Total C.P.U.+INTERNARI						49

27. INFORM. STATIST.MED.

Nr. crt. U	Funcția, gradul sau treapta prof.	Specialitatea	Gradul, gradatia studii	Nivel studii	Quantum post	Numele si prenumele
1	2	3	4	5	6	7
623	PROGRAMATOR LA SEF SERVICIU	PROGRAMATOR	5	S	1 SPIT.	
624	INGINER SISTEM I	INGINER SIST.	1	S	1 SPIT	
625	ASISTENT MED.PRINC.	IGIENA	4	PL	1 PFIX	
626	STATISTICIAN MED.PRINCIPAL	STATIST.MED.	1	M	1 PFIX	
627	ASISTENT MEDICAL	GENERALIST	4	PL	1 PFIX	
628	REGISTRATOR MEDICAL PRINCIPAL	REGISTRATOR MED.	1	M	1 PFIX	
629	ASISTENT MEDICAL	GENERALIST	1	PL	1 PFIX	
Total INFORM. STATIST.MED						7

28. BRANCARDIERI

Nr. crt. U	Funcția, gradul sau treapta prof.	Specialitatea	Gradul, gradatia studii	Nivel studii	Quantum post	Numele si prenumele
1	2	3	4	5	6	7
630	BRANCARDIER		5	G	1 SPIT	
631	BRANCARDIER		4	G	1 SPIT	VACANT

Total BRANCARDIERI		2
--------------------	--	---

29. CABINET DIETETICA

Nr. crt.	Funcția, gradul sau treapta prof.	Specialitatea	Gradul, Nivel gradatia studii	Cuantum post	Numele si prenumele
1	2	3	4	5	6
632	ASISTENT MEDICAL	GENERALIST	2 PL	1 SPIT	
Total CAB.DIETETICA					1

30. CENTRU DE TRANSFUZII (U.T.S.)

Nr. crt.	Funcția, gradul sau treapta prof.	Specialitatea	Gradul, Nivel gradatia studii	Cuantum post	Numele si prenumele
1	2	3	4	5	6
633	ASISTENT MEDICAL PRINC.	GENERALIST	3 S	1 PFIK	
634	ASISTENT MEDICAL PRINC.	GENERALIST	5 PL	1 PFIK	
635	ASISTENT MEDICAL	GENERALIST	1 PL	1 PFIK	
Total CENTRU DE TRANSFUZII					3

TOTAL GENERAL	635
---------------	-----


Manager interimar,
NEGRUT ROMEO CATALIN



Director financiar contabil,
ec. UNGURIANU ELENA



Resurse umane,
ec. DUMITRU HURJUI





REFERAT DE APROBARE

la proiectul de hotărâre privind aprobarea organigramei și a statului de funcții pentru Spitalul Municipal „Sf. Dr. COSMA și DAMIAN” Rădăuți

Având în vedere adresa Spitalului Municipal Sf. Dr. Cosma și Damian Rădăuți nr. 5098/09.04.2021, înregistrată la instituția noastră cu nr. 6687/15.04.2021 prin care se aprobarea organigramei și a statului de funcții al Spitalului Municipal ”Sf. Dr. Cosma și Damian” Rădăuți, s-a inițiat prezentul proiect de hotărâre.

Prin adresa mai sus menționată conducerea Spitalului Municipal Rădăuți solicită aprobarea organigramei și a statului de funcții la Spitalului Municipal Sf. Dr. Cosma și Damian Rădăuți, ca urmare a unor modificări în structura de personal existentă.

Noua structură de personal propusă spre aprobare prevede un număr de 693 posturi din care 656 finanțate din bugetul asigurărilor sociale de sănătate și 37 posturi finanțate din transferuri.

Față de structura existentă se solicită următoarele modificări :

1. Suplimentarea numărului de posturi la secția medicină internă cu două posturi : un post de brancardier și un post de infirmieră ;
2. Suplimentarea numărului de posturi la secția chirurgie cu două posturi : un post de brancardier și un post de îngrijitoare ;
3. Diminuarea unui post la secția ortopedie, cu un post de kinetoterapeut ;
4. Suplimentarea numărului de posturi la secția pediatrie cu cinci posturi : trei posturi de îngrijitoare și două posturi de infirmieră ;
5. Suplimentarea numărului de posturi la secția de obstetrică ginecologie cu două posturi de medici ;
6. Suplimentarea numărului de posturi la secția pneumologie cu trei posturi de asistenți medicali și diminuarea unui post de medic ;
7. Suplimentarea numărului de posturi la secția psihiatrie cu un post de medic ;
8. Suplimentarea numărului de posturi la secția dermatologie cu un post de asistent medical ;
9. Suplimentarea numărului de posturi la secția ATI cu un post de medic, două posturi de asistenți medicali și diminuarea unui post de infirmieră ;
10. Suplimentarea numărului de posturi la secția boli infecțioase cu un număr de patru posturi: un post de medic și trei posturi de asistenți medicali;

11. Suplimentarea cu un număr de două posturi de îngrijitoare la servicii comune;
12. Suplimentarea la muncitori cu un post de electrician;
13. Suplimentarea numărului de posturi la compartimentul diabet cu trei posturi de infirmieră și diminuarea unui post de asistent medical dietetică;
14. Suplimentarea numărului de posturi la CPU cu un post de medic și două posturi de asistenți medicali;
15. Suplimentarea cu un post de asistent medical al compartimentului statistică medical;
16. Diminuarea numărului de posturi la brancardieri cu două posturi;
17. Suplimentarea cu un post de referent la compartimentul SMC și diminuarea unui post de asistent medical;
18. Diminuarea cu un post de asistent social la compartimentul CSM;
19. Suplimentarea numărului de medici rezidenți cu un post de medic rezident;
20. Suplimentarea numărului de posturi la secția neonatologie cu un post de asistent medical.
21. Suplimentarea numărului de medici rezidenți cu un post.

Luând în considerare aspectele menționate, în temeiul art. 136 din OUG nr. 57/2019 privind Codul Administrativ, cu modificările și completările ulterioare, supun spre dezbatere și aprobare Consiliului Local proiectul de hotărâre privind **privind aprobarea organigramei și statului de funcții pentru Spitalul Municipal „Sf. Dr. COSMA și DAMIAN” Rădăuți**, în forma inițiată.

Inițiator
Primar,
Bogdan-Andrei LOGHIN

