

ROMÂNIA
Județul Suceava
Municipiul Rădăuți
Primar,



PROIECT DE HOTĂRÂRE

privind aprobarea organigramei și a statului de funcții al Direcției de Asistență Socială din subordinea Consiliului Local al municipiului Rădăuți, județul Suceava

Consiliul Local al municipiului Rădăuți întrunit în ședința ordinară din data de _____;

Având în vedere:

- expunerea de motive prezentată de Primarul Municipiului Rădăuți;
- Raportul serviciului de administrație publică locală, resurse umane, relații cu publicul, achiziții publice și programe;
- rapoartele de avizare ale Comisiilor de specialitate din cadrul Consiliului Local;
- Avizul nr. _____ emis de Agenția Națională a Funcționarilor Publici prin care acordă aviz favorabil pentru funcțiile publice din cadrul Direcției de Asistență Socială din subordinea Consiliului Local al Municipiului Rădăuți;

Având în vedere prevederile art.XVI, alin.(2), litera "b" din Legea nr.161/2003 privind unele măsuri pentru asigurarea transparenței în exercitarea demnităților publice, a funcțiilor publice și în mediul de afaceri, prevenirea și sancționarea corupției, cu modificările și completările ulterioare;

Având în vedere prevederile art.107 alin.(1) litera "a" și ale art.112 din Legea nr.188/1999 privind statutul funcționarilor publici, cu modificările și completările ulterioare;

În temeiul art. 36 alin. (2) lit.a) și alin.(3) lit.b), din Legea 215/2001 privind administrația publică locală, republicată;

HOTĂRĂȘTE :

Art. 1. Se aprobă organigrama Direcției de Asistență Socială din subordinea Consiliului Local al municipiului Rădăuți, județul Suceava conform Anexei nr.1 care face parte integrantă din prezenta hotărâre.

Art. 2. Se aprobă statul de funcții al Direcției de Asistență Socială din subordinea Consiliului Local al municipiului Rădăuți, județul Suceava conform Anexei nr.2, care face parte integrantă din prezenta hotărâre.

Art. 3. Direcția de Asistență Socială din subordinea Consiliului Local al Municipiului Rădăuți, va aduce la îndeplinire prevederile prezentei hotărâri.

INIȚIATOR,
Primar,
Nistor Tătar

EXPUNERE DE MOTIVE

România
Județul Suceava
CONSILIUL LOCAL AL MUNICIPIULUI RĂDĂUȚI
Nr. 98522 din 11.01.2017

la Proiectul de hotărâre
privind aprobarea organigramei și a statutului de funcții al Direcției de Asistență Socială din subordinea
Consiliului Local al municipiului Rădăuți, județul Suceava

Propun Consiliului Local adoptarea proiectului de hotărâre privind aprobarea organigramei și a statutului de funcții al Direcției de Asistență Socială din subordinea Consiliului Local al municipiului Rădăuți, județul Suceava

În conformitate cu prevederile Legii nr.215/2001 privind administrația publică locală, republicată, art. 36, alin.(2), litera a) consiliul local aprobă, în condițiile legii, la propunerea primarului, înființarea, organizarea și statul de funcții ale aparatului de specialitate al primarului, ale instituțiilor și serviciilor publice de interes local, precum și reorganizarea și statul de funcții ale regiilor autonome de interes local.

Față de organigrama și statul de funcții prezente, prin acest proiect de hotărâre propun:

- Înființarea Serviciului contabilitate, respectiv a funcției publice de conducere de șef serviciu, fiind respectate prevederile art.XVI, alin.(2), litera "b" din Legea nr.161/2003 privind unele măsuri pentru asigurarea transparenței în exercitarea demnităților publice, a funcțiilor publice și în mediul de afaceri, prevenirea și sancționarea corupției, cu modificările și completările ulterioare și ale art.107 alin.(1) litera "a" și ale art.112 din Legea nr.188/1999 privind statutul funcționarilor publici
- majorarea numărului de posturi de asistenți personali de la 63 de posturi la 73 de posturi, Necesitatea acestor modificări rezultă din faptul că s-au modificat criteriile de încadrare în grad de handicap prin introducerea în cadrul acestora a **accidentului vascular cerebral**. Astfel, persoanele care au avut acest diagnostic și s-au prezentat la Comisia de expertiză a persoanelor cu handicap Suceava au fost încadrate în gradul de handicap **grav cu asistent personal**.

Legea nr.448/2006 privind protecția și promovarea drepturilor persoanelor cu handicap, art.35 prevede: Persoana cu handicap grav are dreptul, în baza evaluării sociopsihomedicale, la un asistent personal.

Art.40 alin.(1) din același act normativ prevede obligativitatea autorităților administrației locale de a prevedea și garanta în bugetul local a sumelor necesare din care se suportă salarizarea și celelalte drepturi cuvenite asistentului personal.

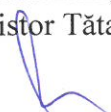
În statul de funcții al D.A.S. sunt prevăzute 63 de posturi de asistenți personali, toate ocupate. De asemenea se plătesc indemnizații pentru însoțitor pentru 93 de persoane cu handicap, dintre aceștia 12 persoane solicită angajare ca asistent personal, în conformitate cu art.35 menționat mai sus.

Trebuie avut în vedere faptul că aceste persoane cu handicap grav au în permanență nevoie de îngrijire și supraveghere, iar cei care îi îngrijesc sunt membrii ai familiei care datorită acestui fapt nu se pot angaja.

- Pe statul de funcții în prezent sunt prevăzute 2 posturi de spălătoareasă la Căminul pentru persoane vârstnice, unul va fi modificat în post de asistent social debutant cu studii superioare, având în vedere faptul că standardele de calitate pentru serviciile sociale pun accent pe angajarea de personal de specialitate în domeniu.

Având în vedere cele prezentate, propun spre aprobare proiectul de hotărâre în forma inițiată.

PRIMAR,
Nistor Tătar



RAPORT DE SPECIALITATE

la Proiectul de hotărâre
privind aprobarea organigramei și a statului de funcții al Direcției de Asistență Socială din
subordinea Consiliului Local al municipiului Rădăuți, județul Suceava

Analizând expunerea de motive și proiectul de hotărâre inițiat de primarul municipiului, am constatat că acestea sunt elaborate cu respectarea prevederilor legale în domeniul asistenței sociale, al salarizării personalului plătit din fonduri publice precum și cu prevederile Legii nr.215/2001 privind administrația publică locală, cu modificările și completările ulterioare.

Înființarea funcției publice de șef serviciu pentru Serviciul Contabilitate se realizează cu respectarea prevederilor legale în vigoare, respectiv maximum 12% din total posturi pe instituție și maximum 7 posturi de execuție în subordine, conform Legii nr.161/2003 și ale Legii nr.188/1999 privind statutul funcționarilor publici.

Având în vedere faptul că a crescut numărul persoanelor încadrate în gradul de handicap grav cu asistent personal precum și precizarea imperioasă în **Legea nr.448/2006 privind protecția și promovarea drepturilor persoanelor cu handicap** a dreptului acestor persoane la un asistent personal și obligativitatea autorităților administrației publice locale de a asigura în buget sumele de bani necesare salarizării asistentului personal, consider că este oportună suplimentarea cu un număr de 10 posturi de asistenți personali a organigramei și statului de funcții al D.A.S. Rădăuți.

În ceea ce privește transformarea postului contractual de spălătoareasă în post de asistent social, se face în vederea creșterii calității serviciilor sociale acordate în cadrul Căminului pentru persoane vârstnice.

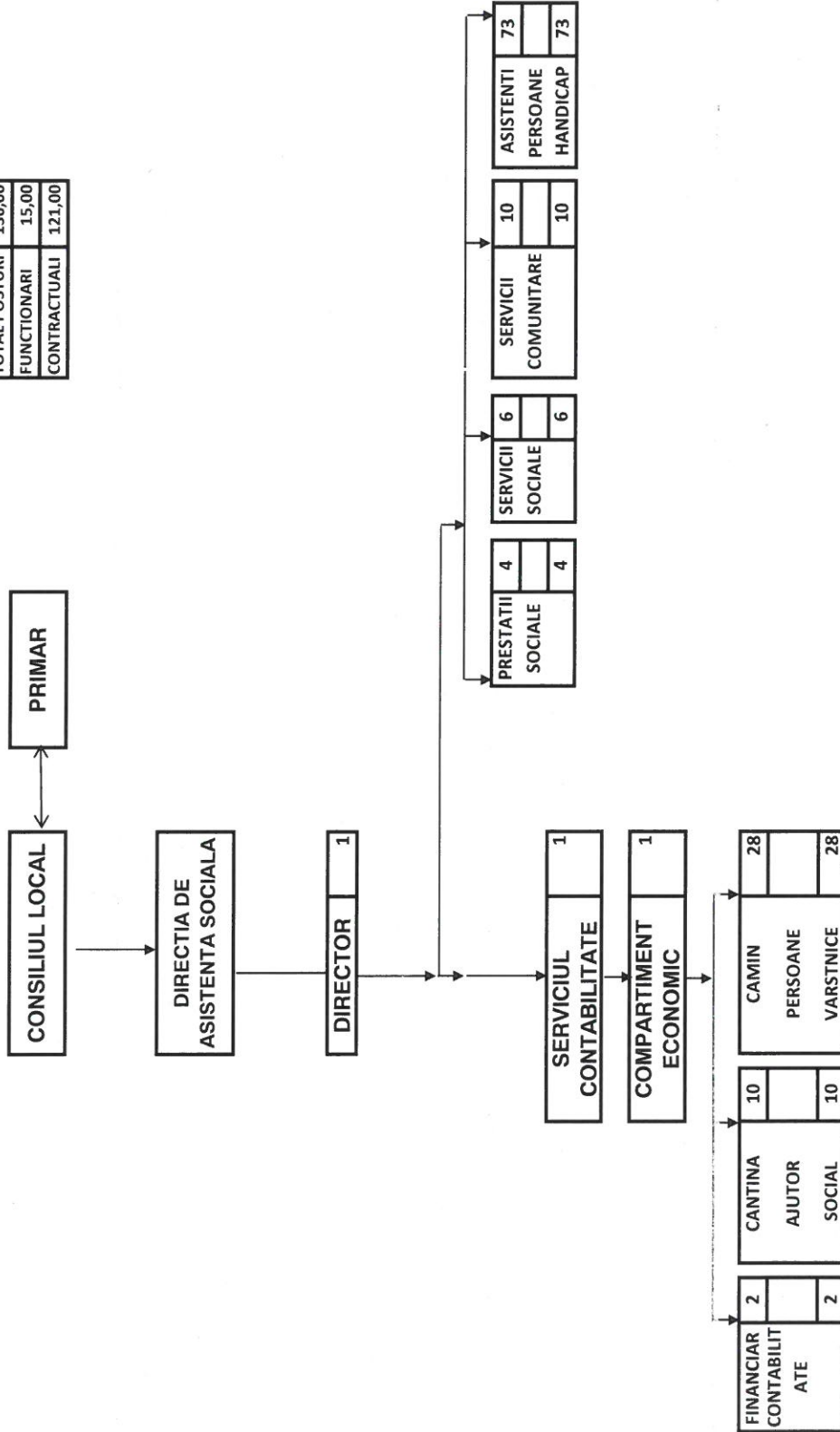
Având în vedere cele prezentate, propun spre aprobare proiectul de hotărâre în forma prezentată de inițiator.

Sef serviciu,
Mitric Elena-Livia



Anexa nr.1 la H.C.L. nr. _____ din _____ din
ORGANIGRAMA DIRECTIEI DE ASISTENTA SOCIALA DIN SUBORDINEA CONSILIULUI LOCAL RADAUTI
 VALABILA INCEPAND CU DATA DE 01.03.2017

TOTAL POSTURI	136,00
FUNCTIONARI	15,00
CONTRACTUALI	121,00



Mironescu **Marinela** / **VIA**
 DIRECTOR executiv

STAT DE FUNCTII
CONSILIUL LOCAL AL MUNICIPIULUI RADAUTI - DIRECTIA DE ASISTENTA
SOCIALA

NR. CRT.	Numele, prenumele/VACANT, temporar VACANT dupa caz	STRUCTURA	FUNCTIA DE DEMNITATE PUBLICA	Funcția publică			Clasa	Gradul profesional	Nivelul studiilor	Funcția contractuală		Nivelul studiilor	OBSERVAȚII
				Inalt funcționar public	de conducere*	de executie				de conducere	de executie		
1	Mironescu Marinela-Patschiva	Directia de Asistenta Sociala		director executiv		I	grad II	S					
2	Ursulean Georgeta	Compartiment Prestatii Sociale		consilier		I	superior	S					
3	Levitchi Ana Maria (t.v.)	Compartiment Prestatii Sociale		consilier		I	principal	S					
4	Brinzac Lucia	Compartiment Prestatii Sociale		consilier		I	superior	S					
5	Seniuc Claudiu Stefan	Compartiment Prestatii Sociale		referent		III	asistent	M					
6	Donisan Ramona Jathalia	Compartiment servicii sociale		consilier		I	principal	S					
7	Meinicu Lacramioara	Compartiment servicii sociale		referent		III	superior	M					
8	Pop Cristina	Compartiment servicii sociale		consilier		I	superior	S					
9	Tocariuc Cristina	Compartiment servicii sociale		consilier		I	principal	S					
10	Vatavu Mihaela	Compartiment servicii sociale		consilier juridic		I	asistent	S					
11	vacant	Compartiment servicii sociale		referent		III	asistent	M					
12	Andrei Elisabeta	Servicii comunitare										debutant	G
13	Cristea Nicoleta	Servicii comunitare										debutant	G
14	Cercei Rodica (t.v.)	Servicii comunitare										debutant	G
15	Dobos Doina	Servicii comunitare										debutant	G
16	Ilioi Maria	Servicii comunitare										debutant	G
17	Vicol Viorica	Servicii comunitare										debutant	G
18	Mutescu Lucretia	Servicii comunitare										debutant	G
19	Rezuș Gheorghina	Servicii comunitare										debutant	G
20	Apostol Valentina	Servicii comunitare										debutant	G

21	Zmosu Angela Diana	Servicii comunitare													asistent social (ingrijitor la domiciliu)	debutant	G
22	Alexandrescu Viorel	Asistenti personali													asistent personal		G
23	Dumitrescu Adriana Elena	Asistenti personali													asistent personal		G
24	Bodnarescu Mariana Elena	Asistenti personali													asistent personal		G
25	Bodnaru Mihaela	Asistenti personali													asistent personal		G
26	Bordian Virginia Lacrimioara	Asistenti personali													asistent personal		G
27	Geornolet Carmen	Asistenti personali													asistent personal		G
28	Chiras Aglaila	Asistenti personali													asistent personal		G
29	Caunii Elena	Asistenti personali													asistent personal		G
30	Cirdeiu Cristina	Asistenti personali													asistent personal		G
31	Nicoara Romica Constantin	Asistenti personali													asistent personal		G
32	Tibu Maria Stela	Asistenti personali													asistent personal		G
33	Covasa Elena	Asistenti personali													asistent personal		G
34	Cretan Cristina	Asistenti personali													asistent personal		G
35	Donisan Brindusa	Asistenti personali													asistent personal		G
36	Samoilu Anca Elena	Asistenti personali													asistent personal		G
37	Gherasim Iulia	Asistenti personali													asistent personal		G
38	David Elena	Asistenti personali													asistent personal		G
39	Mitulescu Ana	Asistenti personali													asistent personal		G
40	Baltei Cristina	Asistenti personali													asistent personal		G
41	Cirdei Raluca Olguta	Asistenti personali													asistent personal		G
42	Juravile Mirela Adriana	Asistenti personali													asistent personal		G
43	Koffler Violeta	Asistenti personali													asistent personal		G
44	Moldovan Maria Marinela	Asistenti personali													asistent personal		G
45	Macovei Dana Mihaela	Asistenti personali													asistent personal		G
46	Braescu Silvia	Asistenti personali													asistent personal		G
47	Fusu Catalina	Asistenti personali													asistent personal		G
48	Vicol Monica	Asistenti personali													asistent personal		G

49	Olar Doina Mirela	Asistenti personali									asistent personal	G
50	Moisiuc Vasile Romica	Asistenti personali									asistent personal	G
51	Marocico Acxenia	Asistenti personali									asistent personal	G
52	Olariu Georgeta Mihaela	Asistenti personali									asistent personal	G
53	Illica Vicentiu	Asistenti personali									asistent personal	G
54	Ostachi Maria	Asistenti personali									asistent personal	G
55	Prutean Cristi Valentin	Asistenti personali									asistent personal	G
56	Sandiac Lina	Asistenti personali									asistent personal	G
57	Morar Anisoara Elisabeta	Asistenti personali									asistent personal	G
58	Slavnici Fibarea	Asistenti personali									asistent personal	G
59	Stogrea Danut Constantin	Asistenti personali									asistent personal	G
60	Tarnauceanu Liliana	Asistenti personali									asistent personal	G
61	Temciuc Lacrimioara	Asistenti personali									asistent personal	G
62	Torac Ileana	Asistenti personali									asistent personal	G
63	Negrea Viorica	Asistenti personali									asistent personal	G
64	Vicol Elena	Asistenti personali									asistent personal	G
65	Vicovan Stelica	Asistenti personali									asistent personal	G
66	Mirescu Dan	Asistenti personali									asistent personal	G
67	vacant	Asistenti personali									asistent personal	G
68	Popescu Ana Maria	Asistenti personali									asistent personal	G
69	Simota Maria	Asistenti personali									asistent personal	G
70	Simota Stefan	Asistenti personali									asistent personal	G
71	Vacarean Laura Iuliana	Asistenti personali									asistent personal	G
72	Mihallescu Cristina	Asistenti personali									asistent personal	G
73	Lavric Aurica	Asistenti personali									asistent personal	G
74	Jacota Nicolae	Asistenti personali									asistent personal	G
75	vacant	Asistenti personali									asistent personal	G
76	Botezat Felicia	Asistenti personali									asistent personal	G

77	Bodale Lidia	Asistenti personali									asistent personal		G
78	Casandra Ovidiu Vasile	Asistenti personali									asistent personal		G
79	Acatincai Radu Mihai	Asistenti personali									asistent personal		G
80	Bozu Gheorghe	Asistenti personali									asistent personal		G
81	Horobet Elena	Asistenti personali									asistent personal		G
82	Antonovici Marfoara Ana	Asistenti personali									asistent personal		G
83	Baltei Puiu	Asistenti personali									asistent personal		G
84	Morosan Viorica	Asistenti personali									asistent personal		G
85	vacant	Asistenti personali									asistent personal		G
86	vacant	Asistenti personali									asistent personal		G
87	vacant	Asistenti personali									asistent personal		G
88	vacant	Asistenti personali									asistent personal		G
89	vacant	Asistenti personali									asistent personal		G
90	vacant	Asistenti personali									asistent personal		G
91	vacant	Asistenti personali									asistent personal		G
92	vacant	Asistenti personali									asistent personal		G
93	vacant	Asistenti personali									asistent personal		G
94	vacant	Asistenti personali									asistent personal		G
95	vacant	Serviciul contabilitate									asistent personal		G
96	Nistor Gavril	Compartiment economic									asistent personal		G
97	Marsu Carmen	Compartiment financiar-contabilitate									asistent personal		G
98	Prelipcean Anca	Compartiment financiar-contabilitate									asistent personal		G
99	Pascariu Claudia	Cantina de ajutor social									asistent personal		G
100	Nicolaescu Viorica	Cantina de ajutor social									asistent personal		G
101	Marocico Ioan	Cantina de ajutor social									asistent personal		G
102	Sandi Floarea	Cantina de ajutor social									asistent personal		G
103	Cojocariu Muggurel	Cantina de ajutor social									asistent personal		G
104	vacant	Cantina de ajutor social									asistent personal		G
105	Ursachi Viorica	Cantina de ajutor social									asistent personal		G
106	Buzduga Ilie	Cantina de ajutor social									asistent personal		G
107	Malos Ion	Cantina de ajutor social									asistent personal		G
108	Sbiera Constantin	Cantina de ajutor social									asistent personal		G
109	Rezus Corina	Camin pentru persoane varstnice									administrator	primar	M
110	Melnic Codruta	Camin pentru persoane varstnice									1/2 medic	primar	S

